



LLKC



Baltic Slurry Acidification

Slaucamo govju precīzas ēdināšanas saistība ar piensaimniecības ekonomiku

Anita Siliņa, LLKC lopkopības kompetenču centrs

Piena lopkopībā nav sīkumu!



Ražošanas izmaksas

- Pilnveidošanas procesi
- Ļauj identificēt optimālo ražošanas līmeni, lai iegūtu balansu starp izmaksām un ieņēmumiem.

Piena lopkopības ekonomika sākas....



Ražīgs ganāmpulks

Kvalitatīva produkcija

Piens
Gaļa

Veseli dzīvnieki

Slaucamās govīs
Vaislas teles
Teļi līdz 6 mēnešu vecumam

Zemes resursu efektīva izmantošana

Augsne

Tips un pH, kalķošana, mēslošana un apstrāde

- Zelmenis
- Botāniskais sastāvs
- Raža

Lopbarība

Kvalitāte, nodrošinājums

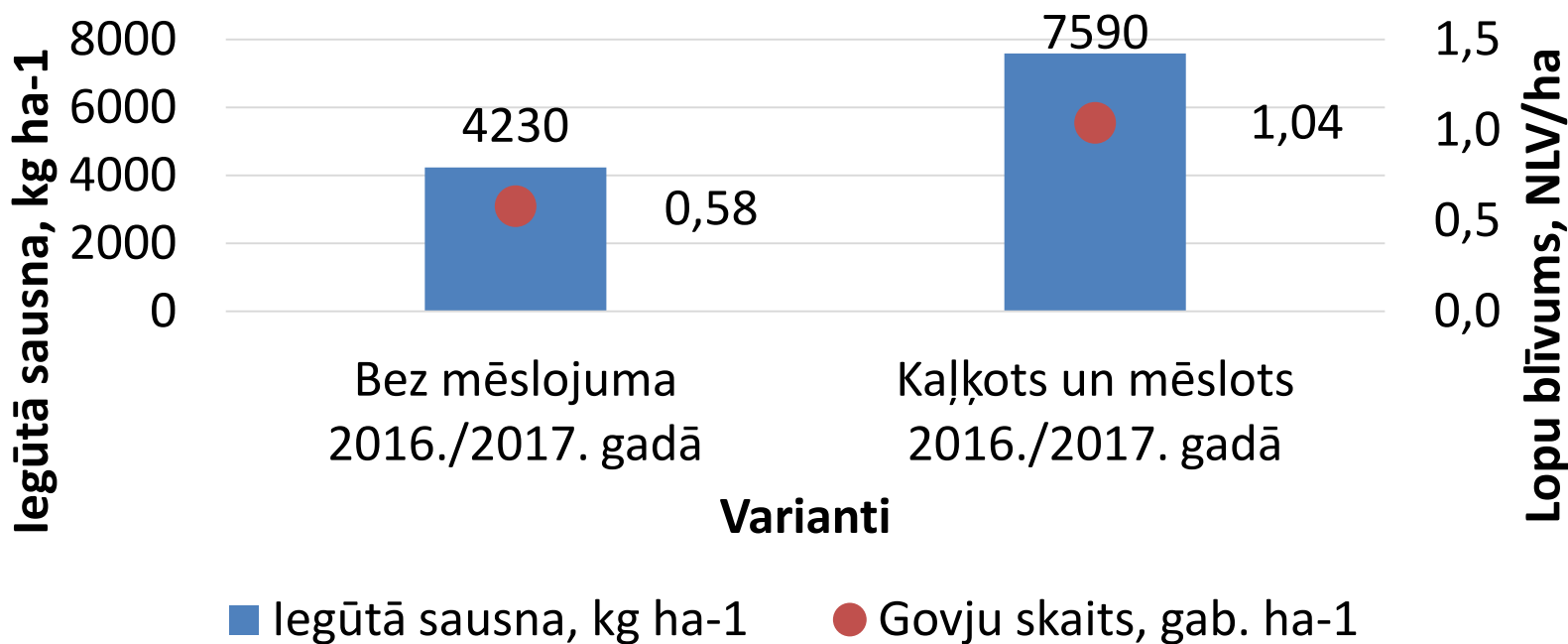
- Sausna (sagremojamība)
- Proteīns (izmantojamais piena ražošanai)
- Enerģija

Slaucamo govju skaits

Nodrošinājums ar barības vielām

- Pašražotā lopbarība (skābbarība un graudi – 70%)
- Iepirkta lopbarība

Lopbarības ieguves efektivitāte



- Zālajos ieguldot uz 1 ha 297 eiro (kaļķošanas materiālu un minerālmēslu izmaksas), jau pirmajā gadā ir iespējams palielināt ieņēmumus no 1 ha par 1035 eiro.
- Nemēslotā un nekaļķotā laukā augi aug un attīstās lēni divos plāvumos iegūts tikai 18,2 t ha⁻¹ zaļmasas jeb 4,23 t ha⁻¹ sausnas, kopproteīna raža ir 0,50 t ha⁻¹

Zudumi uzglabājot lopbarību



SKB zudumu aprēķināšana

- Tranšejas garums 70 m
- Tranšejas platums 16 m
- Bojātais slānis tranšējā 50cm
- Bojāta SKB $m^3 = 70 \times 16 \times 0,5 = 560m^3$

- Tilpummasas noteikšana
 - $M = 560 \times 0,65 = 364 \text{ t}$

– **ZAUDĒJUMI = 364 x 30 euro/t = 10920 euro**

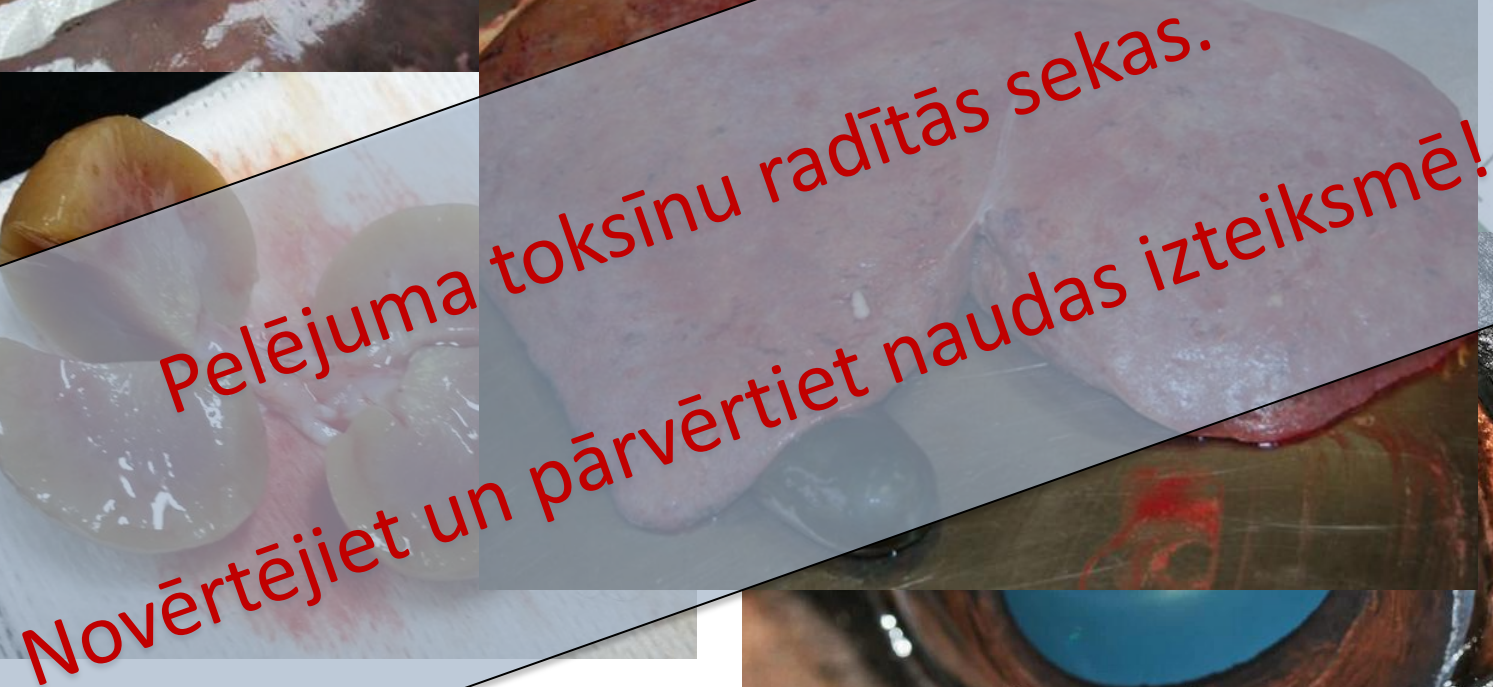
1 cm bojātas kārtas izmaksa = 218,40 euro (5cm ~1200 euro)



Pārmaiņas rupjajā lopbarībā uzglabājot uz lauka



Cik veselīgs ir pelējums un tā radītie
toksīni dzīvniekiem?



Pelējuma toksīnu radītās sekas.
Novērtējiet un pārvērtiet naudas izteiksmē!

Barības zudumi uzglabājot nepiemērotos apstākļos



Lopbarības zudumu samazināšana



Barības līdzekļu kvalitātes mainība

- SKB rādītāju izmaiņas vasarā
 - Sausnas svārstības 3-10%
 - Sausnas uzņemšanas spēja "+” un "-” °C
- Iepirkto barības līdzekļu kvalitātes mainība
 - Rapsis
 - Lopbarības pupas

1kg proteīna, cena/EUR

Barības līdzeklis	EUR/tonna	Sausnā (CP), % sausnā	1kg proteīna, cena EUR
Lucerna-komerciālā	240	17	1,64
Drabiņas, alus	200	22	1,26
Soja	370	50	0,830
Rapsis, rauši	280	33	0,828
DDGS, kukurūzas	270	32	0,828
Pupas	199	34	0,68
Saulgriežu rauši	230	39	0,67
Lucernas siens saimniecībā	60	14	0,5

Lopbarības sausnas izmantošanas rādītājs
ir labs indikators - cik efektīvi tiek
apsaimniekotas slaucamās govīs (1.6)

- Lopbarība
- Komforts
- apsaimniekošana



Rupjās lopbarības efektivitāte

Efektīvu barības izmantošanu - sausnas uzņemšanas spēja-no **1 kg apēstā** sausnas govij ir **jāsaražo 1,3-1,5 kg piena**

Rupjā lopbarība	Paraugs Nr. 1 (40 kg)	Paraugs Nr.2 (40kg)
Sausna saturs (%)	25	33
Kopproteīns	16	16
Energija (MJ/kg)	5,7	5,7
Uzņem fiziski sausnas (kg) govs ar izslaukumu (30kg)	10	13,2

Ēdinot skābbarību ar zemu sausnas saturu, papildus ar spēkbarību būs jāiedod 3,2 kg sausnas jeb 4,2kg graudu un proteīna barības

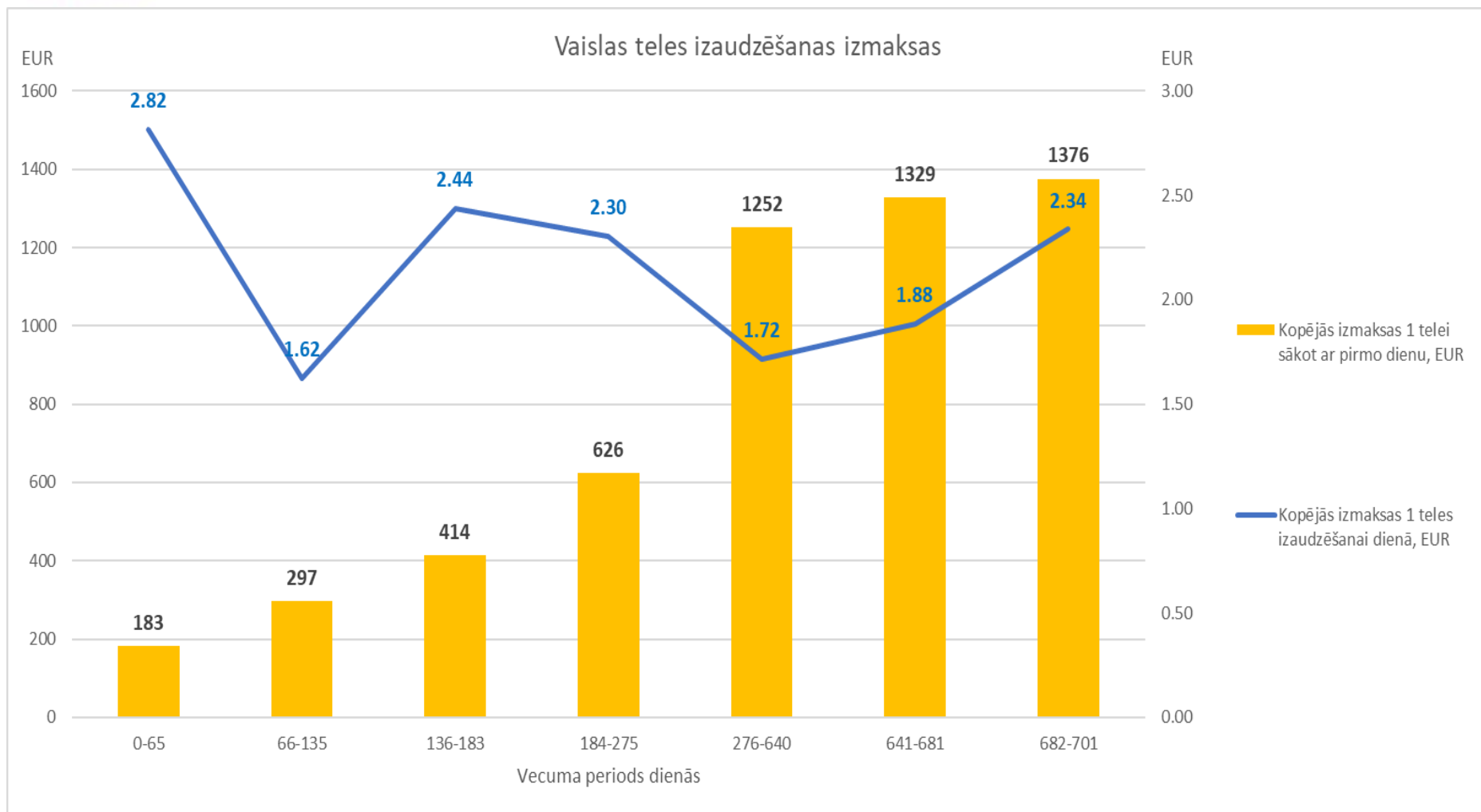
!!! diennakts barības devas sadārdzinājums par 1,00 – 1.70 €

Precizitāte govju ēdināšanā

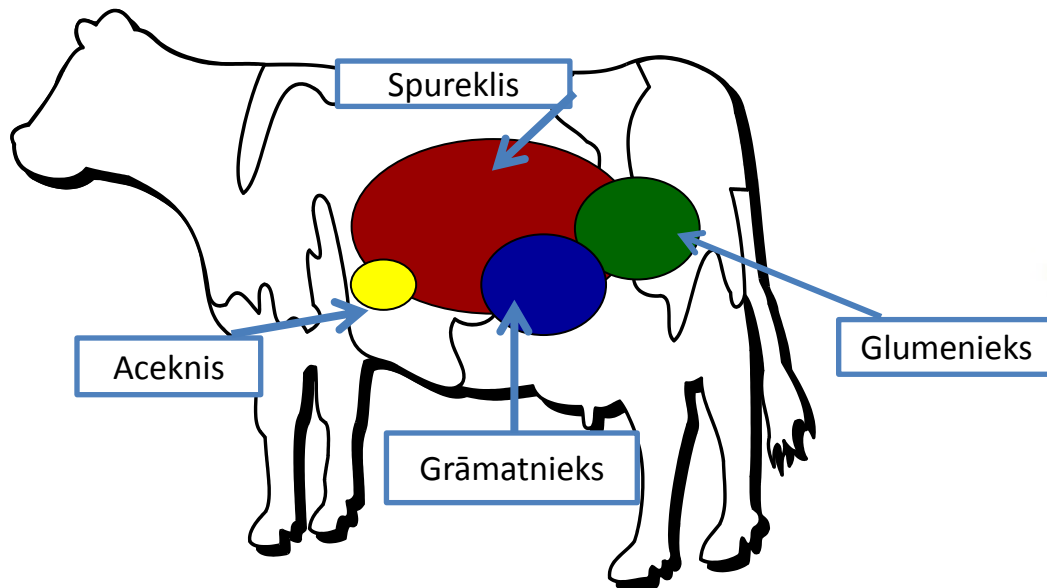
- Vajadzīgā sausnas daudzuma uzņemšana
- Katru dienu govīs vienu un to pašu maisījumu- vienu un to pašu koncentrāciju
- Precīza kontrole par **izēdināmo masu**
 - Izskats
 - sausna analīzēs
 - sausna, bedri atverot
 - sausnas izmaiņu laicīga konstatēšana



Vaislas teles izaudzēšanas izmaksas

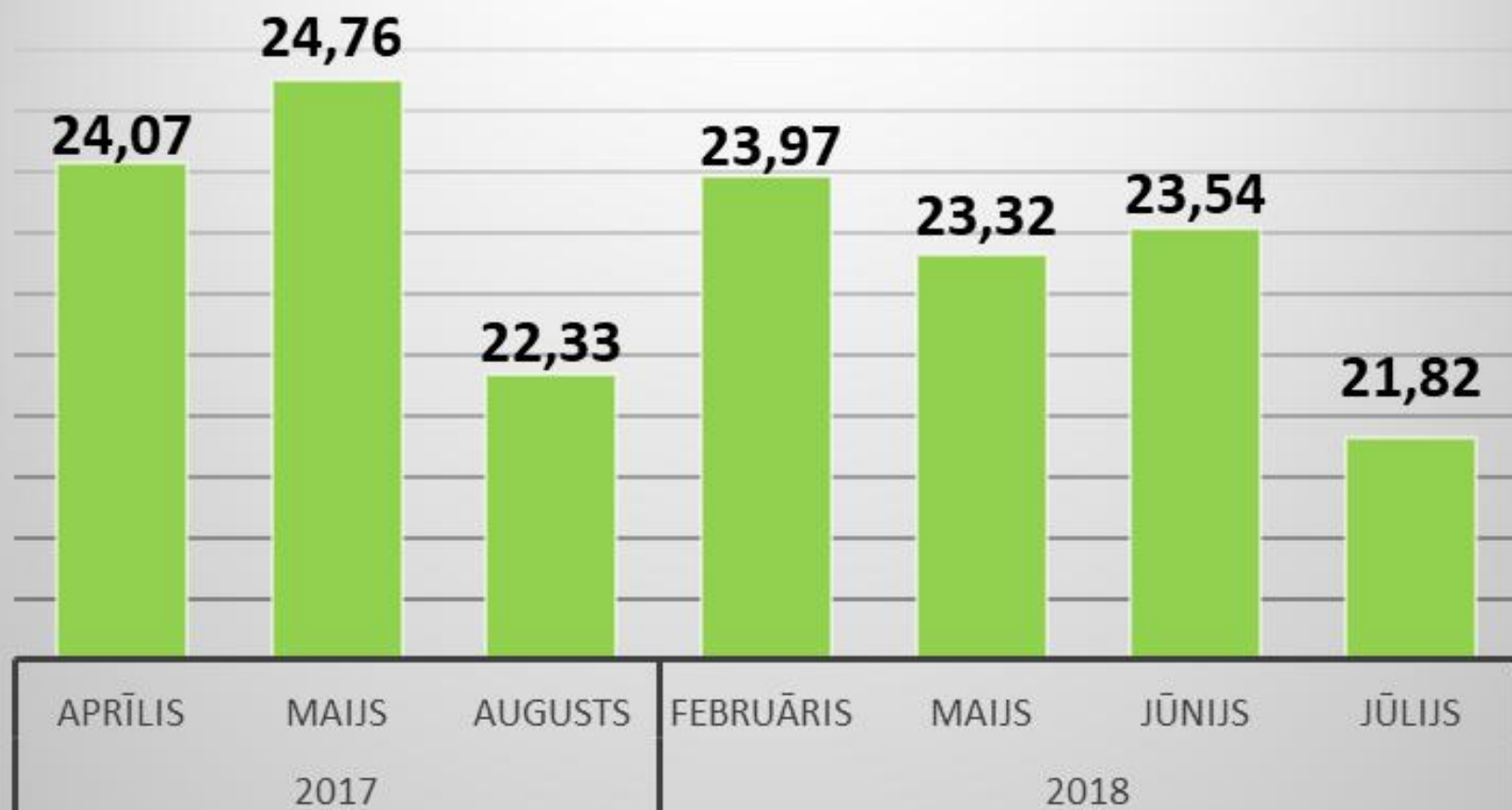


→ Kvalitatīvi izaudzēti vaislas teļi -
nosacījums augstražīga govs ieguvē!



Priekškuņģa
attīstība

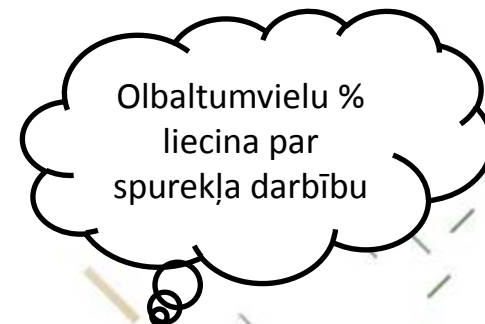
Sausnas apēdamība



Lopbarības efektivitāte

Piena pārraudzības datu informācijas izmantošana

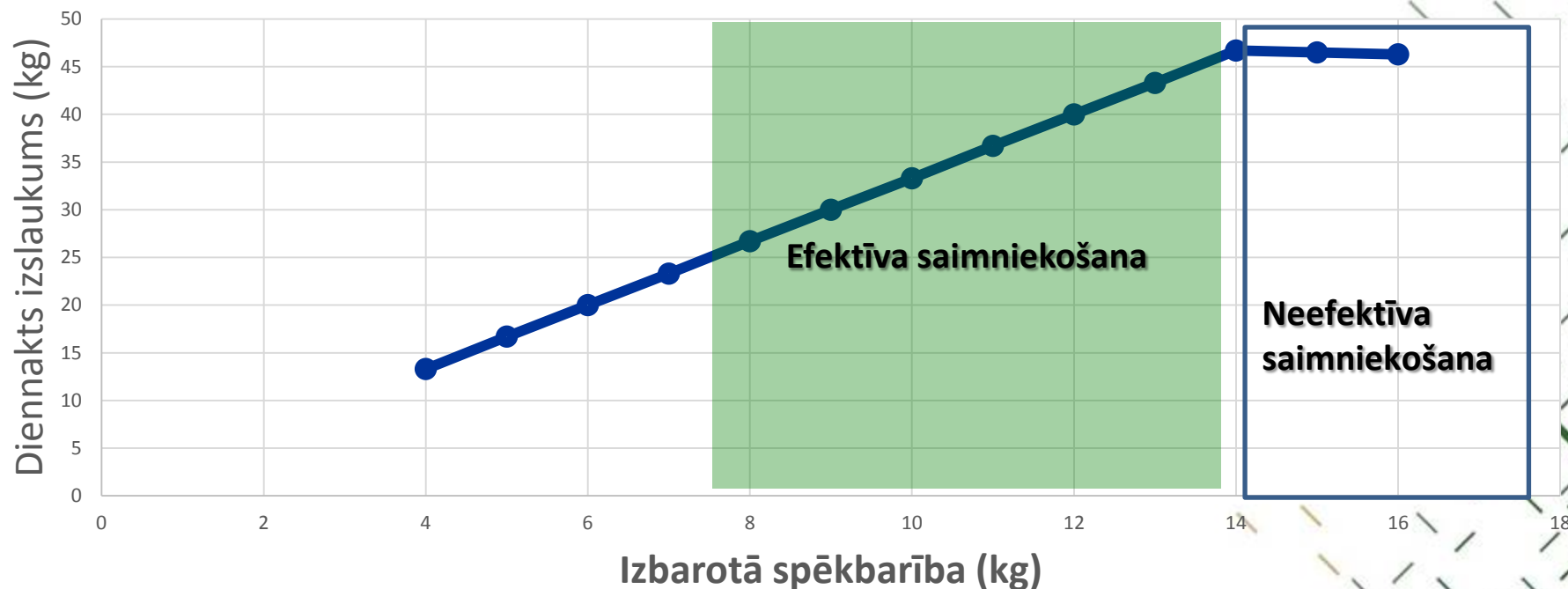
- piena sastāva rādītāji pareizi pabarotai govij



Diennakts izslaukums (kg)	Tauku saturs (%) pienā	Olbaltumvielu saturs (%) pienā	Laktozes saturs (%) pienā
7000	4,00 ↑	3,30-3,50	4,85
10000	3,80-4,00	3,30-3,50	4,85
12000	3,80 ↑	3,30-3,50	4,85

- ✓ Zems tauku % pienā liecina par nespēju govij pietiekamā daudzumā apēst rupjo lopbarību
- ✓ Tauku saturs virs 4,50 % - aizdomas par enerģijas trūkumu barības devā
- ✓ Olbaltumvielas pienā zemākas par 3,10 % - proteīna trūkums barības devā
- ✓ Tauku saturs zem 3,50% liecina par neekonomisku piena iegūvi, tas iegūts uz spēkbarības rēķina

Spēkbarības ēdināšanas robežvērtības noteikšana



- Ja piena izslaukums nepalielinās lineāri izbarotajai spēkbarībai, ir sasniegts 0 punkts.
- Palielinot izbarot spēkbarību virs optimālās robežvērtības būtiski var pasliktināties slaucamo govju veselība, palielinās piena pašizmaksa!



Kā strādāt bez zaudējumiem?

Cik kilogramu svaigpiena dienā jāizslauc un jārealizē, lai nosegtu slaucamās govys uzturēšanas izmaksas?

Piemērs:

3,50 eiro (barības devas cena dienā)

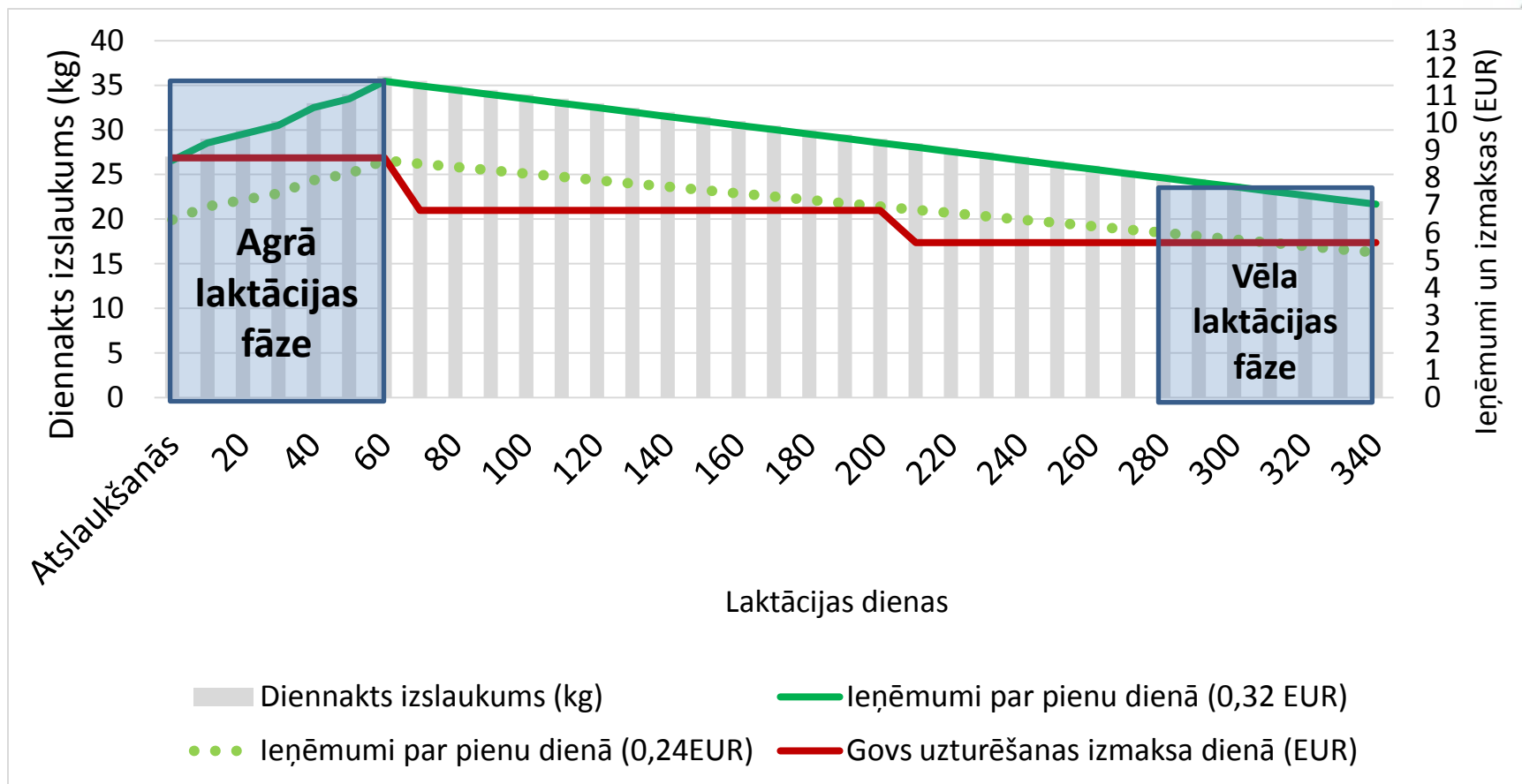
x 2(pārējās izmaksas) = **7,00** eiro

0,3 eiro vai 0,2 eiro =vidējā piena iepirkuma cena par 1kg pienu

7,00 / 0,30 = **21** kg (21 x 305 laktācijas dienas = **6 435** kg laktācijā)

7,00 / 0,20 = **35** kg (35x 305 laktācijas dienas = **10 675** kg laktācijā)

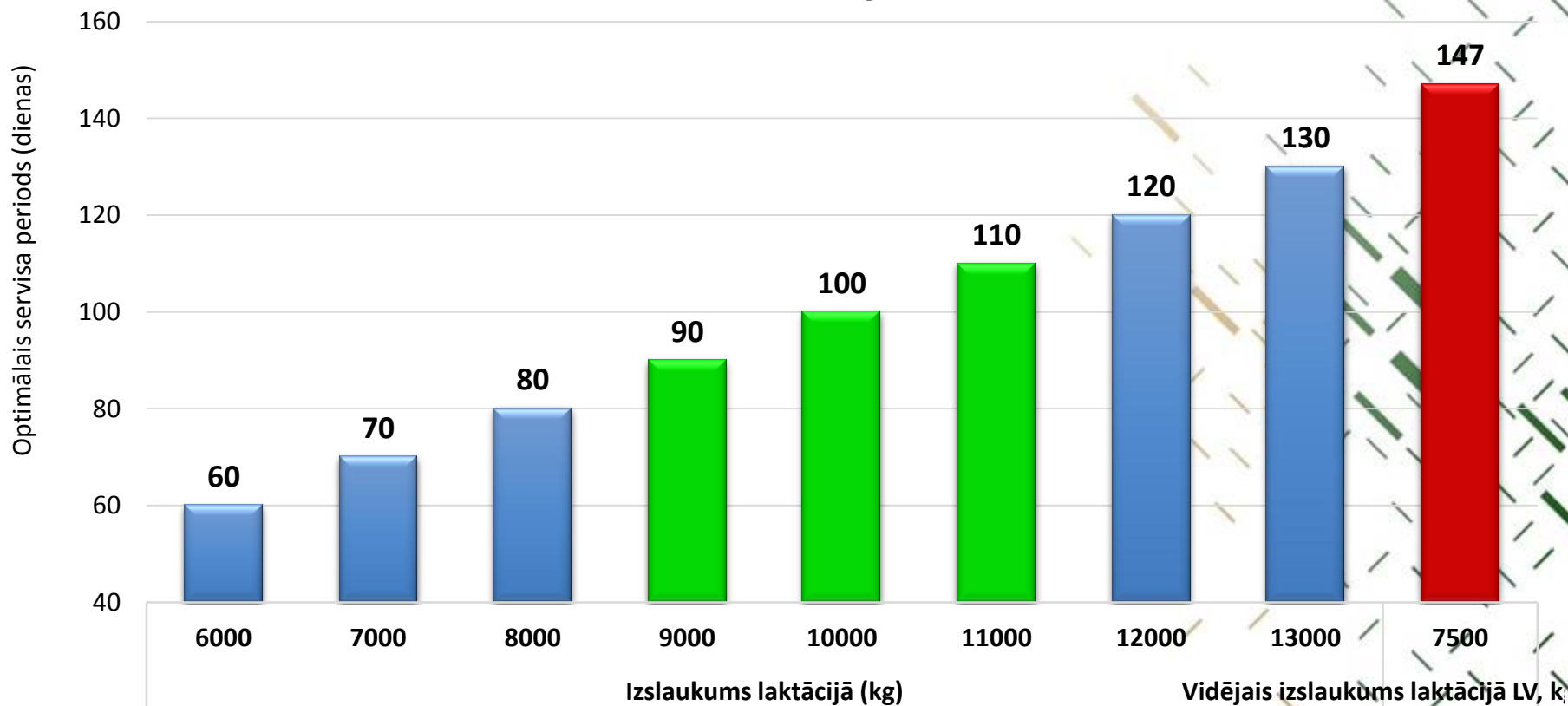
Dzīvnieku ražības ekonomiskā izdevīguma noteikšana ganāmpulkā



Piemērs: $(30 \text{ kg} \times 305 \text{ lakt.d}) / 500 = 18,3 \text{ kg}$

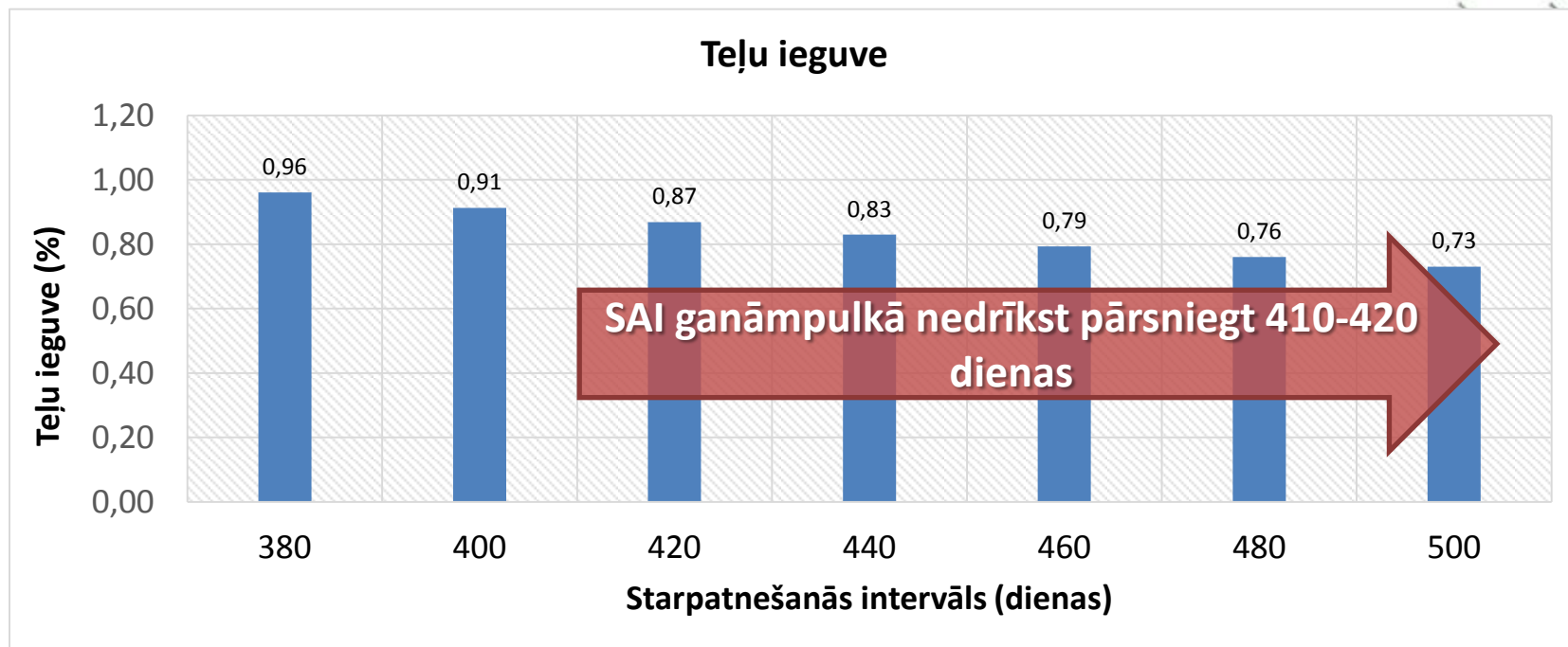
Slaucamās govīs ar zemāku ražību par 18,3 kg ganāmpulkam nav piemēroti!

Servisa periods – ieguvumi vai zaudējumi



Katra servisa perioda diena virs optimālā rādītāja saimniecībā rada 2-3€ zaudējumus dienā katrai esošai govij!

Starpatnešanās intervāla nozīme ganāmpulkā.



- ✓ Palielinoties servisa periodam samazinās teļu ieguve ganāmpulkā
- ✓ Pie 30% un lielākas govju brākēšanas, ja SAI pārsniedz 430 dienas ganāmpulkā, samazinās slaucamo govju skaits vai tā atjaunošanai ir jāiepērk vaislas teles

Atziņas no konsultanta prakses

Rādītāji	Optimāli	Faktiski
Slaucamo govju blīvums uz 1 ha LIZ	2	0,3-0,7
Vidējais ganāmpulka vecums (laktācijās)	3 - 5	3,0
Pirmā atnešanās (mēneši)	23 - 24	27,1
SAI (dienas)	Optimālais SP+283	430
EKP mūža dienā	≥ 15	9 - 14
Realizēts piens no saražotā (%)	94 -96	83 -90
Teļu ieguve (%)	96	83 - 86
Izslēgšana no ganāmpulka	Selektīva <20%	Piespiedu ≥ 25-30
Teļu saglabāšana (%)	96	88 - 94
Pašražotā lopbarība (%)	≥65	40 - 60



Lai uzturs ir vislabākās zāles!
/Sokrats/