

Augļu un Dārzeņu ražošanas sektora attīstības iespējas un galvenie sagaidāmie izaicinājumi

*Edīte Strazdiņa
KS Mūsmāju Dārzeņi
valdes priekšsēdētāja
02.03.2015.*

Esošās situācijas raksturojums

- 2014. gada sākums Euro ieviešana, bet sezonas sākums jūnijā dārzeņu cenas pielīdzinās latiem gadu iepriekš
- Labi laika apstākļi augšanai, labas ražas, palielinās eksports uz RU
- 2014. gada 6. augusts – ražas vākšanas laiks un vienlaicīgi Krievijas embargo
- Lai gan Dārzeņu ražošana ir aptuveni 4% no kopējās I/s produkcijas – tā ir viena no vissmagāk skartajām nozarēm

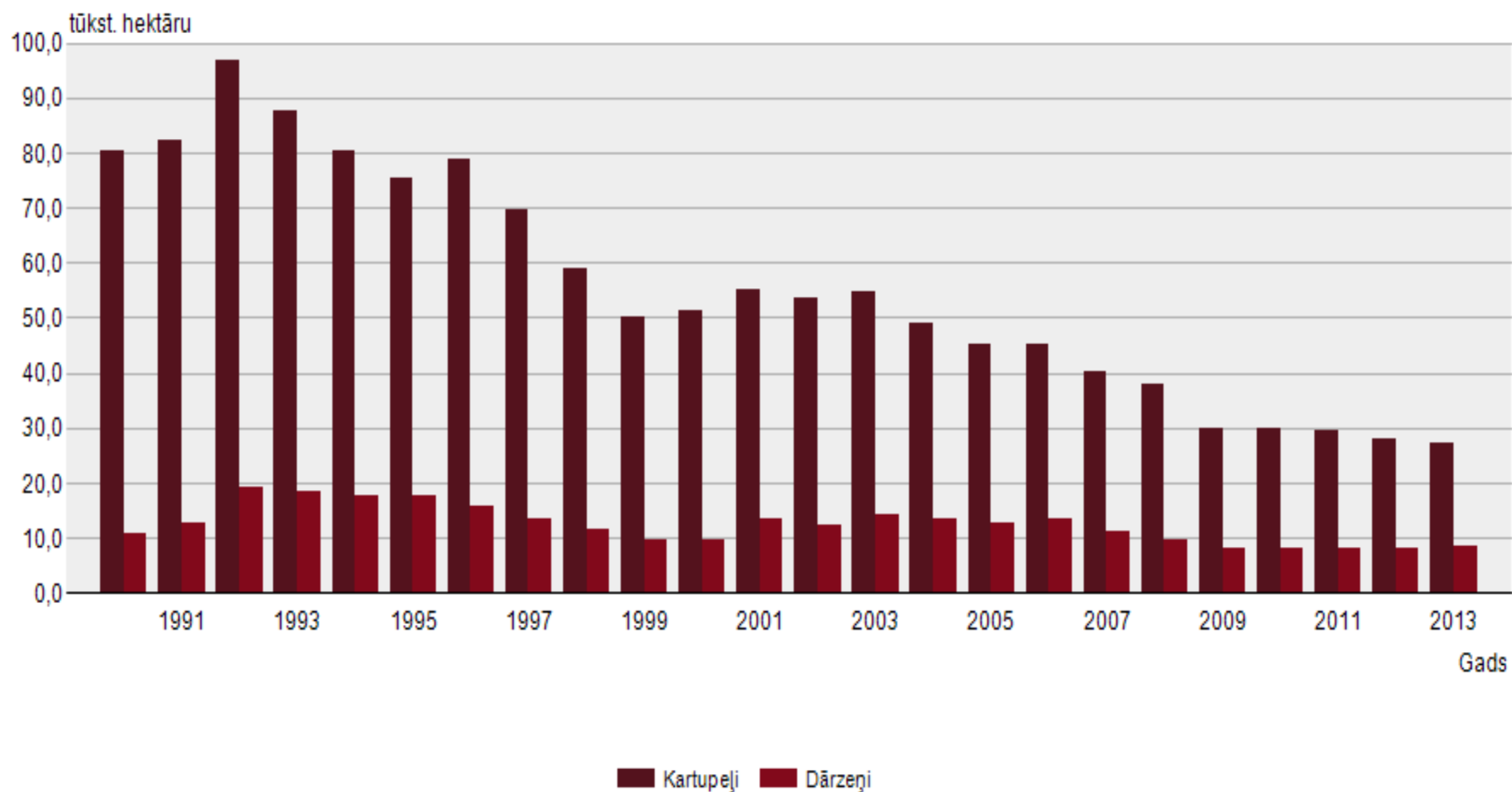
Esošās situācijas raksturojums

- Straujš cenu kritums visās nozarēs
- Dārzeņiem no 20-45% atkarībā no kultūras
- Dārzenkopības nozare lēnām zaudē pievilcību jauniešu vidū, tieši izglītības ziņā
- Pozitīvi – kampaņa «Latvijas labums» un līdzīgas akcijas, kas stipri palielināja vietējo produktu patēriņu
- Tiek pārskatīti pašvaldību un valsts iestāžu iepirkumu noteikumi un pārsvarā nolikumos tiek iekļauts Zaļais iepirkums

Esošās situācijas raksturojums

- Dārzenkopības nozares atbalstam tiek piešķirts apjoms 3000 t ražas nenovākšanai vai bezmaksas izplatīšanai
- Starp krīzes atbalstāmajām kultūrām iekļauj LV nozīmīgos kāpostus un burkānus
- Februārī (2015) atbalsta naudas jau tiek izmaksātas
- Lai gan atbalstam nav iekļauti pārtikas kartupeļi, kas tāpat kā dārzeni ir ar izcili zemām cenām jau vairākus gadus – rādītāji liecina par nozares stagnēšanu

LAG015. LAUKSAIMNIECĪBAS KULTŪRU SĒJUMU PLATĪBA (tūkst. ha)

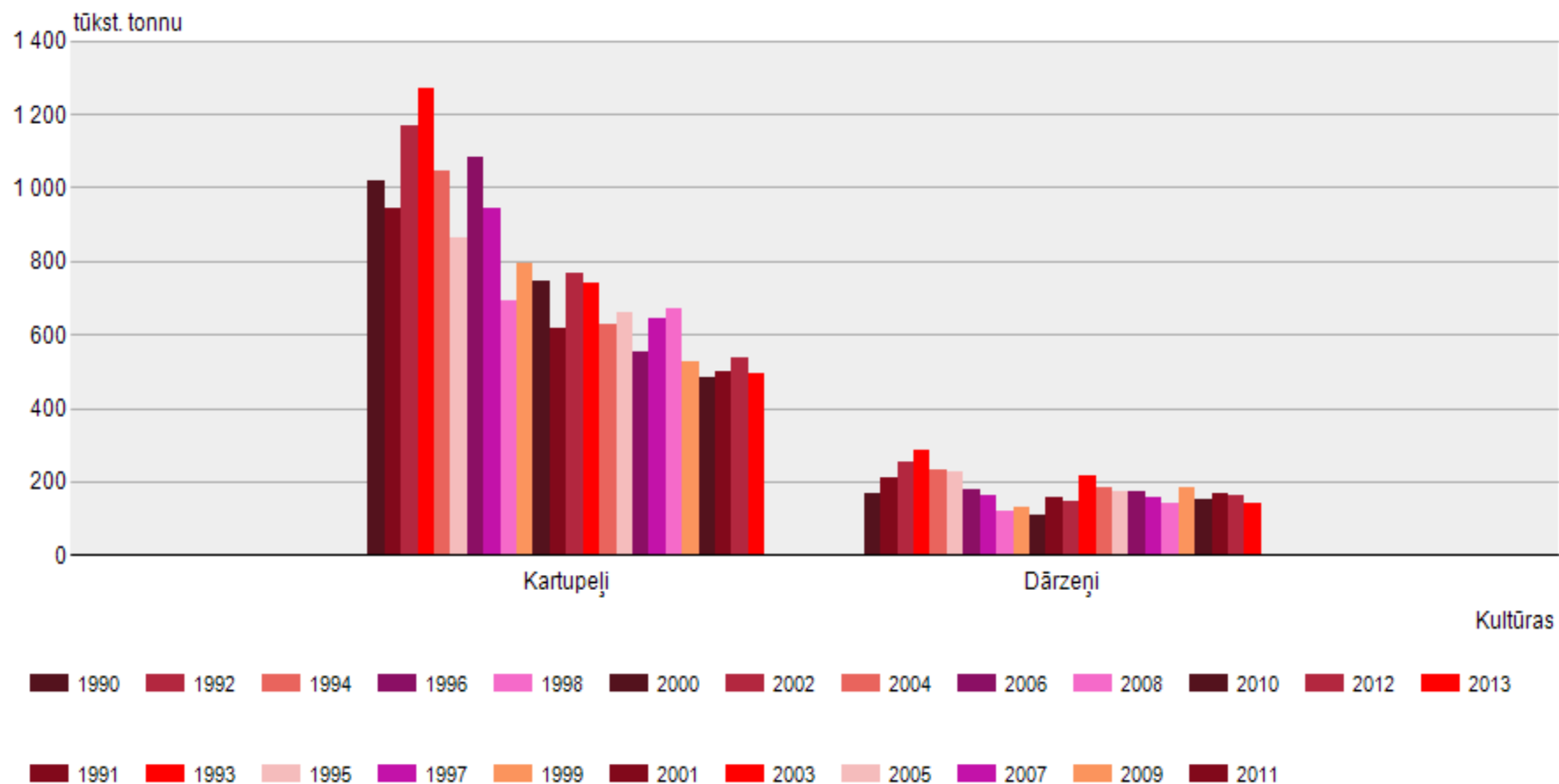


Dārzeņu platības pa gadiem

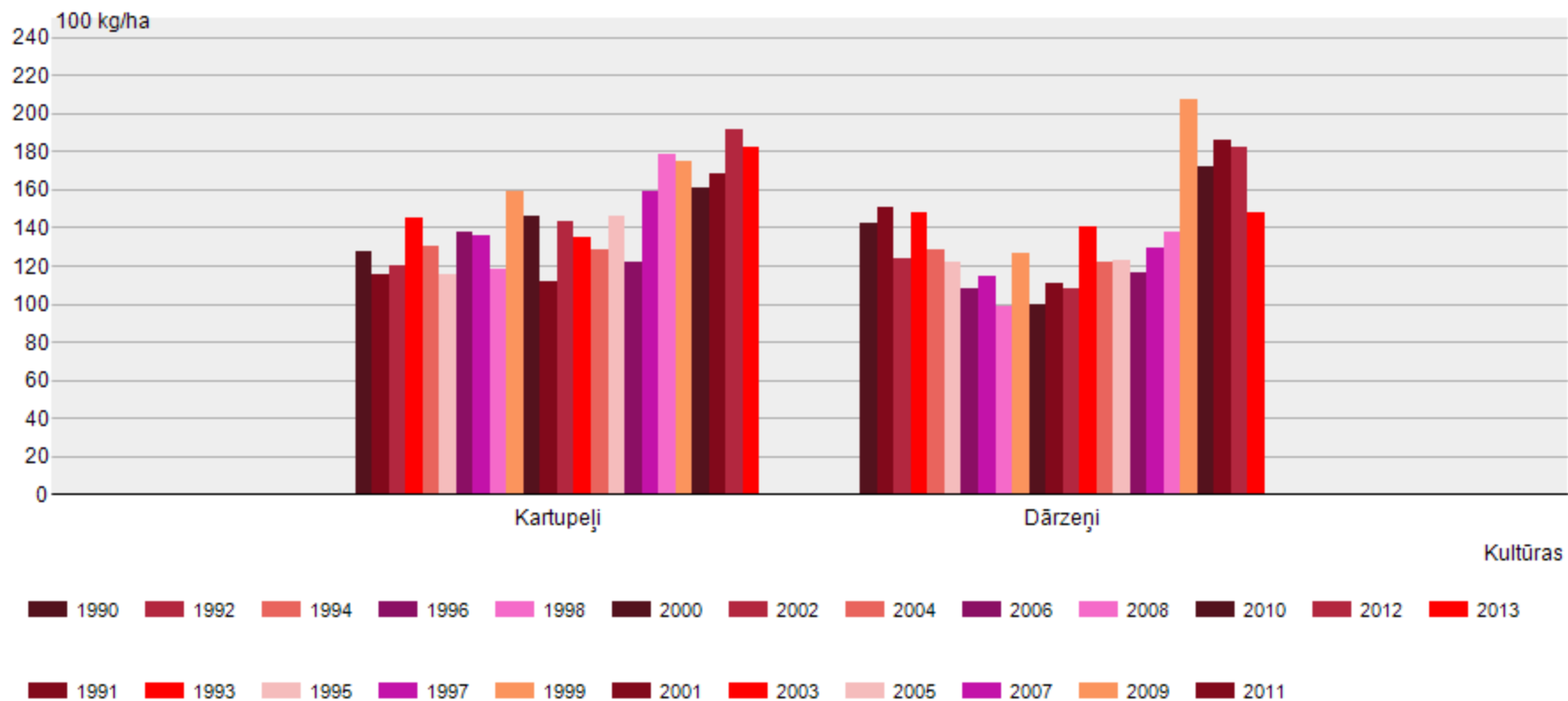
Dārzeņu platību dinamika pa gadiem, ha (CSP)

Nosaukums/ gads	2005	2006	2007	2008	2009	2010	2011	2012	2013
galda bietes	1760	2130	1763	1285	1164	994	932	1191	1042
baltie galviņkāposti	3255	3887	2605	2740	2651	2526	2387	2536	2240
ziedkāposti	126	138	161	240	105	160	141	340	150
gurķi	1068	1177	746	165	77	241	196	241	166
sīpoli	1734	1359	1285	1360	1541	1068	1259	1260	928
burkāni	2816	2313	2242	2184	1822	1795	1641	1421	1544

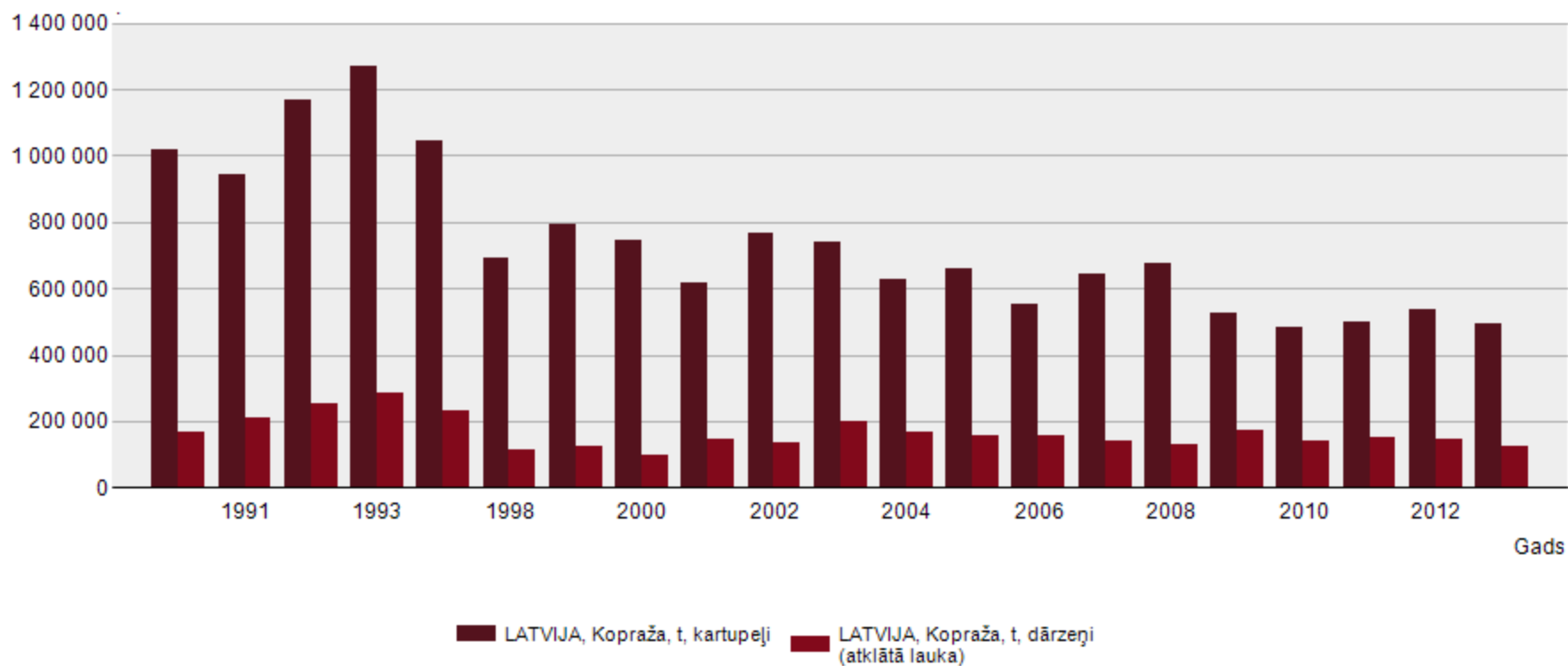
LAG003. GALVENO LAUKSAIMNIECĪBAS KULTŪRU KOPRAŽA (tūkst. tonnu)



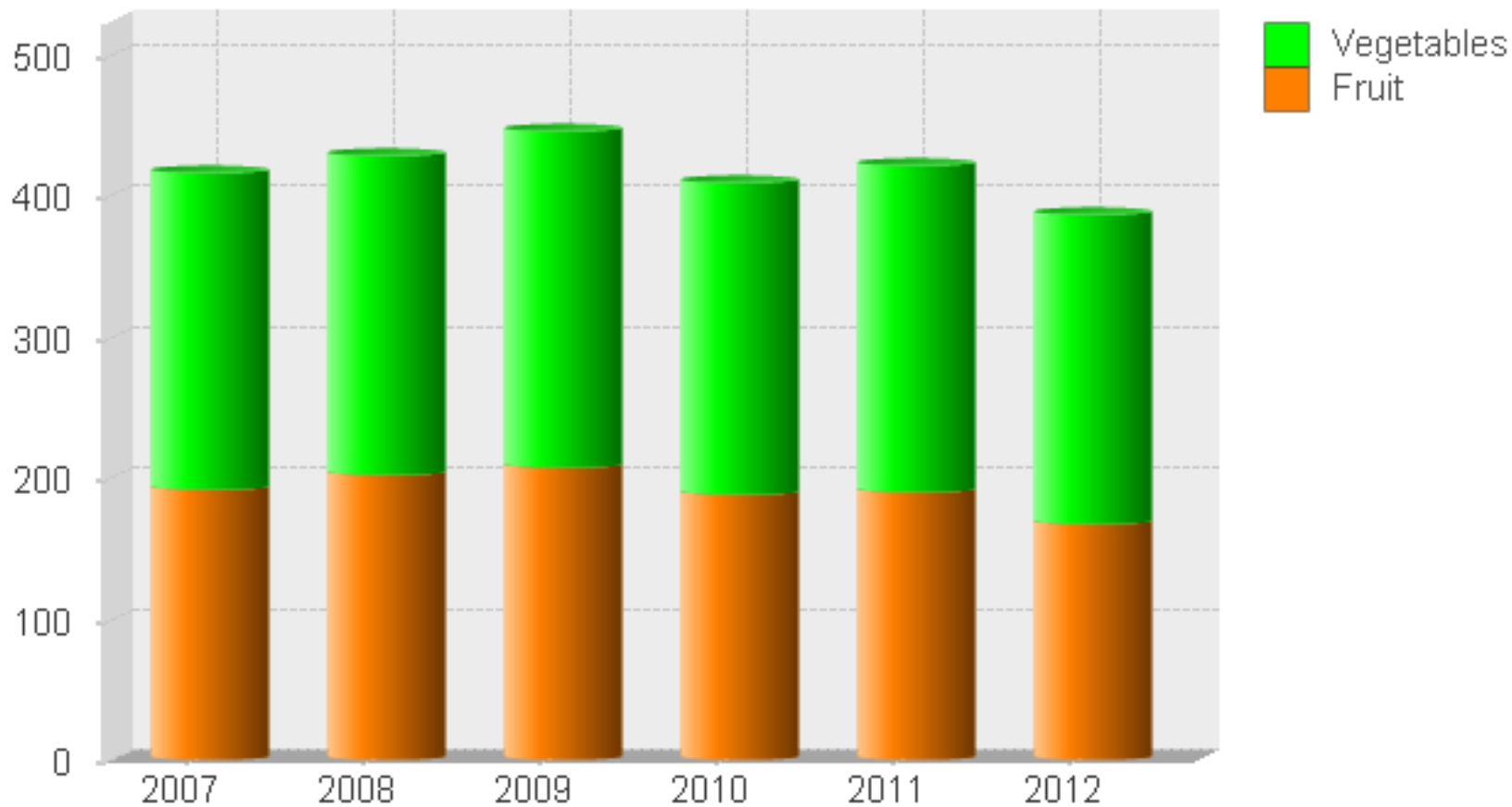
LAG004. GALVENO LAUKSAIMNIECĪBAS KULTŪRU RAŽĪBA (centneros no 1 hektāra)



LAG006. LAUKSAIMNIECĪBAS KULTŪRU SĒJUMU PLATĪBA, KOPRAŽA UN VIDĒJĀ RAŽĪBA STATISTISKAJOS REĢIONOS UN RAJONOS

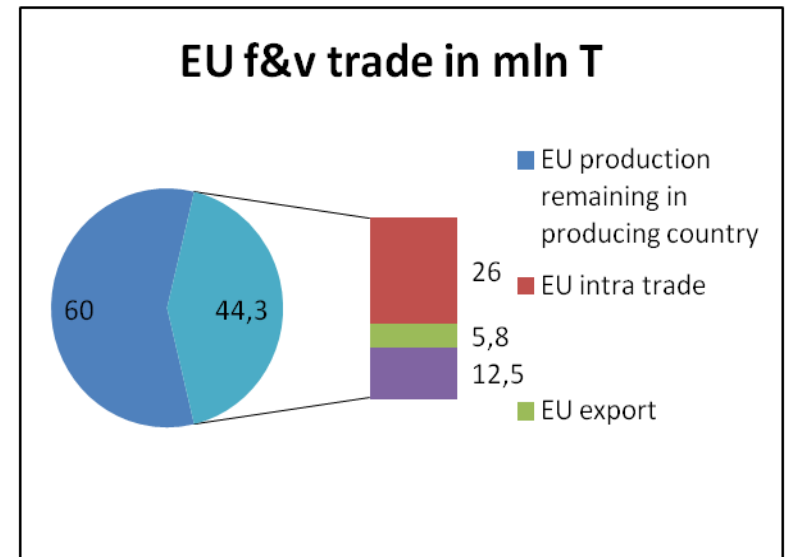


Augļu un dārzeņu dienas patēriņš uz vienu iedzīvotāju ES (g)



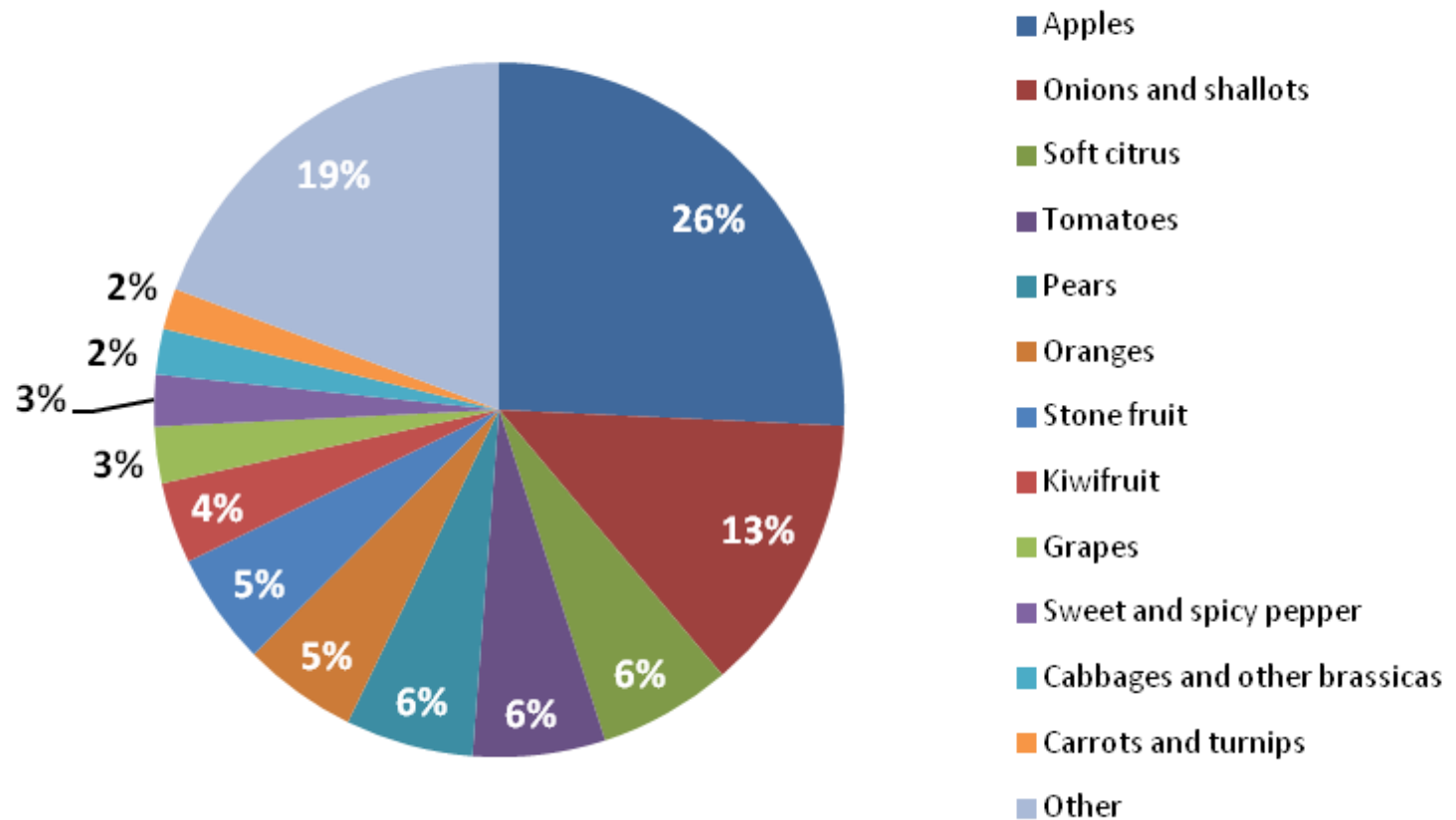
Augļu un dārzeņu tirdzniecība īsumā ES

- **Kopējā nozares vērtība**
 - Aptuveni 120 miljardi EUR/gadā
- **ES ražošana**
 - Apjoms aptuveni 90 miljoni T ES28
- **ES iekšējais tirgus**
 - 26 miljoni T (24.5 miljardi EUR) –
 - kur lielākā daļa paliek ražotājvalstī
 - (ap66% vidēji)
 - **ES eksports**
 - 5,8 miljoniT (5.1 mljrd EUR) - spēcīga izaugsme(+34% salīdzinot ar pēdējiem pieciem gadiem), pārsvarā uz kaimiņvalstīm
 - 40% uz Krieviju, savukārt diversifikācija (dažādošana) ir traucēta dēļ dažādām SPS un citām neterifu barjerām citās valstīs
- **ES imports**
 - 12,5 miljoni T (11 miljardi EUR) - 10% samazinājums no 2008
 - Es ir pasaules lielākais importētājs



Produktu eksports

Exported products



Iespējamie risinājumu modeļi

- Jaunu tirgu meklēšana (sadarbība ar ES, vēstniecībām, ĀM par dažādu SPS un netarifu barjeru mazināšanu)
- Esošo kultūru izvērtējums, ekonomisko rādītāju uzlabošana, diversificēšana, specializācija
- Kvalitātes vadības sistēmas ieviešana uzņēmumos, integrēto un bioloģisko audzēšanas metožu ieviešana un sertificēšanās
- Kooperācija gan horizontālā gan vertikālā līmenī

Iespējamie risinājumi un attīstības iespējas

- Ilgtspējīga un gudra saimniekošana, sociālā atbildība
- Uzņēmumu apvienošana un pārstrādes izveidošana
- Tirgus segmentācija un mērķu noteikšana visai nozarei
- Ražotāju cenu stabilizācija un tirgus sakārtošana caur RO un kooperatīviem, asociācijām, NVO
- Likumdošanas sakārtošana, vienkāršošanas politika, administratīvā sloga mazināšana, izglītība

Iespējamie risinājumi un attīstības iespējas



Paldies par uzmanību!
Lai mums visiem izdevusies jaunā
sezona!

