

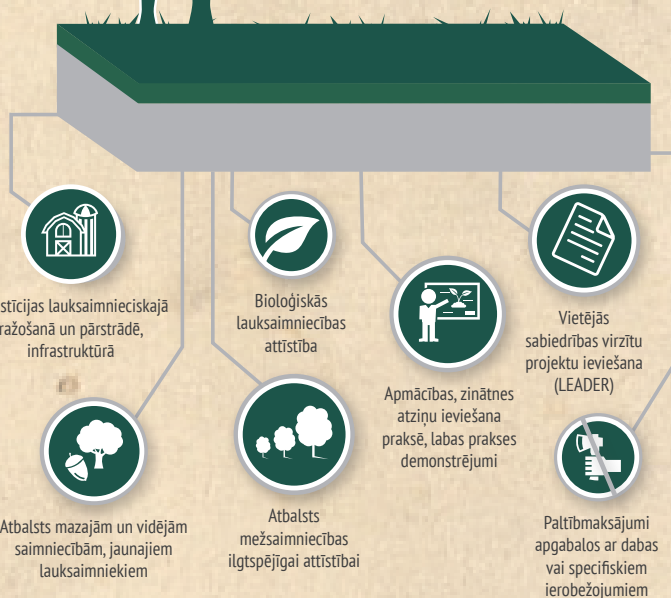
LATVIJAS LAUKU REĢIONU ATTĪSTĪBA 2014-2020

EIROPAS SAVIENĪBAS UN VALSTS IEGULDĪJUMS NĀKOTNĒ

Lauku attīstības programma 2014-2020

11 % [2014-2020
2007-2013

Finansējuma apjoms
1,5 miljardi eiro,
kas ir par **11 % vairāk**
nekā 2007-2013

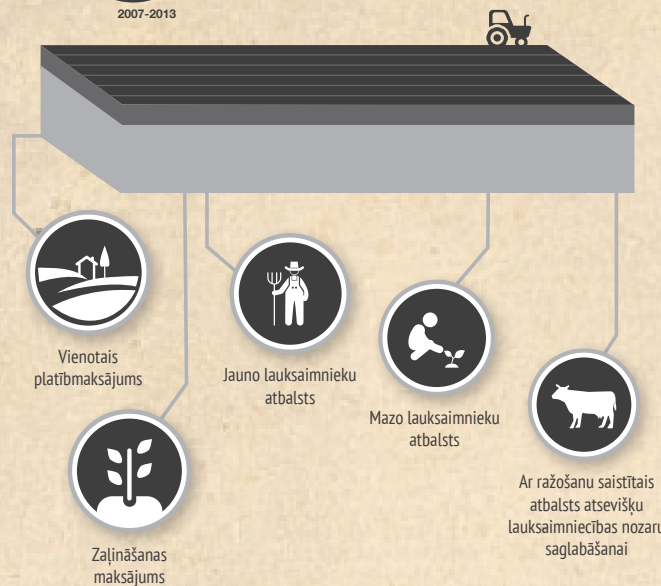


Finansē –
Eiropas Lauksaimniecības fonds
lauku attīstībai un Latvijas valsts

Tiešie maksājumi lauksaimniekiem 2014-2020

120 % [2014-2020
2007-2013

Finansējuma apjoms
1,6 miljardi eiro,
kas ir **par 120 % vairāk**
nekā 2007-2013



Finansē –
Eiropas Lauksaimniecības garantiju fonds

Rīcības programma zivsaimniecības attīstībai 2014-2020

10 % [2014-2020
2007-2013

Finansējuma apjoms
183,6 miljoni eiro,
kas ir **par 10 % vairāk**
nekā 2007-2013



Finansē –
Eiropas Jūrlietu un zivsaimniecības fonds
un Latvijas valsts



Zemkopības ministrija