

# LATVIJĀ IZAUDZĒTĀ SOJA UN MIEŽI LOPBARĪBAI

## CŪKKOPĪBA LATVIJĀ

DZINTRA LEJNIECE

DIŽSTENDE,

31.08.2018.

**Seminārs norit LAP 2014-2020 16. pasākuma «Sadarbība» - apakšpasākumā 16.1. projekta ietvaros „Jaunas tehnoloģijas un ekonomiski pamatoti risinājumi vietējās lopbarības ražošanai cūkkopībai: ģenētiski nemodificētas sojas un jaunu lopbarības miežu šķirņu audzēšana Latvijā”**

# CŪKKOPĪBA LATVIJĀ

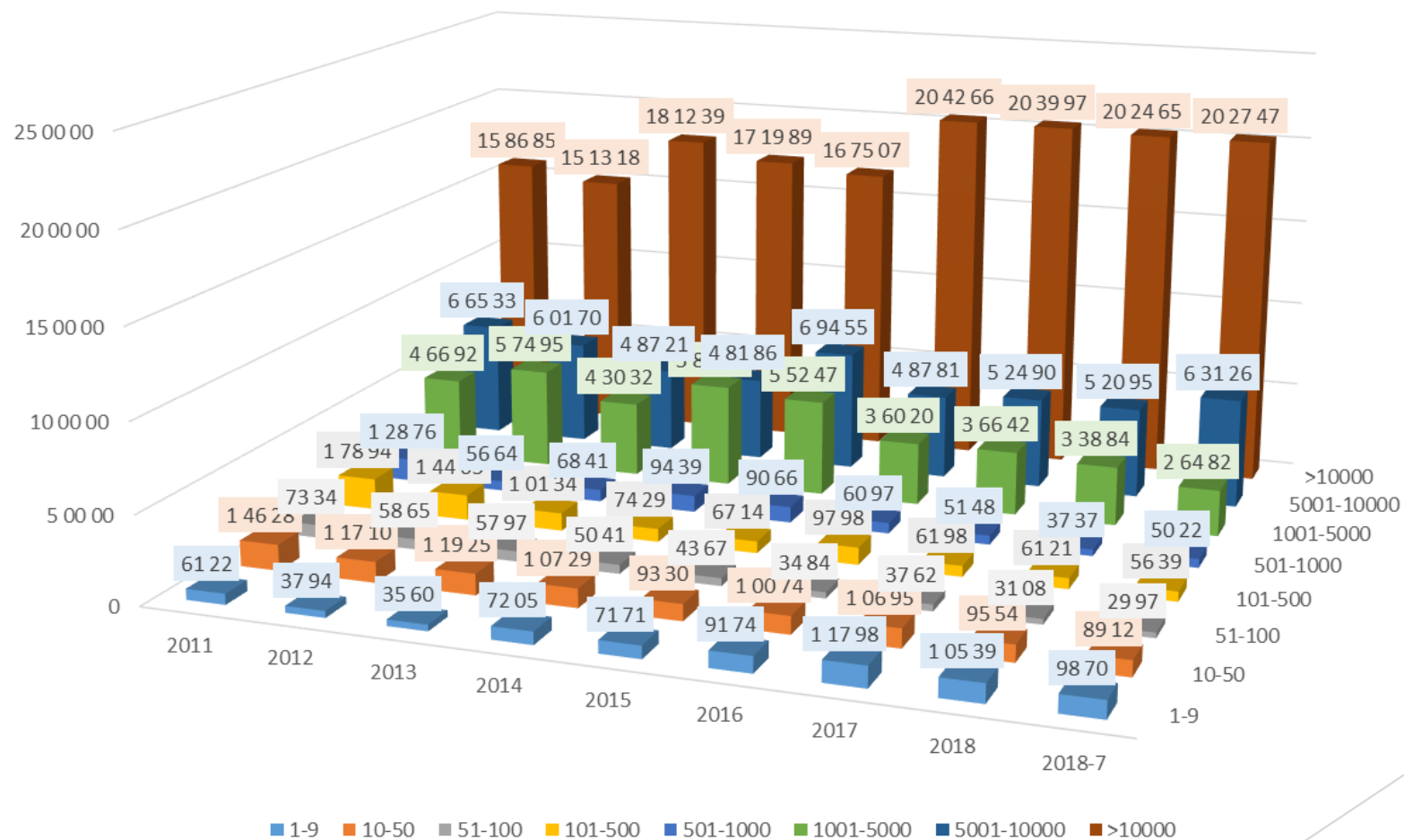
(01.07.2018 LDC)



- ▶ **4048 saimniecības, kurās ir cūkas**
- ▶ **Kopējais cūku skaits 324795**
- ▶ **Kopējais sivēnmāšu skaits 25820**



# Cūku skaita izmaiņas (01.07.2018 LDC)

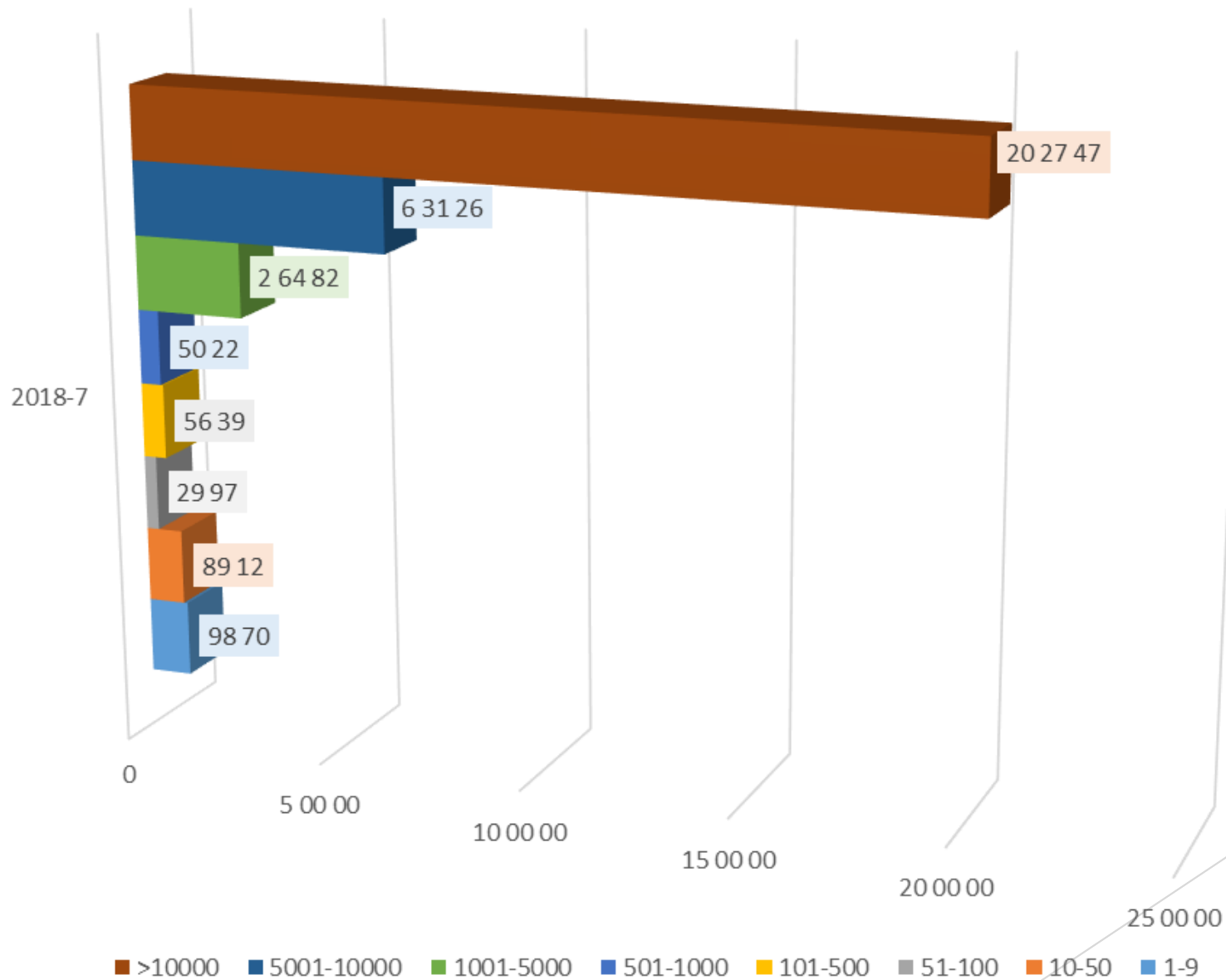


NACIONĀLAIS  
ATTĪSTĪBAS  
PLĀNS 2020




**EIROPAS SAVIENĪBA**  
 EIROPA INVESTĒ LAUKU APVIDOS  
 Eiropas Lauksaimniecības fonda  
 lauku attīstībai

# Cūku skaits (01.07.2018 LDC)

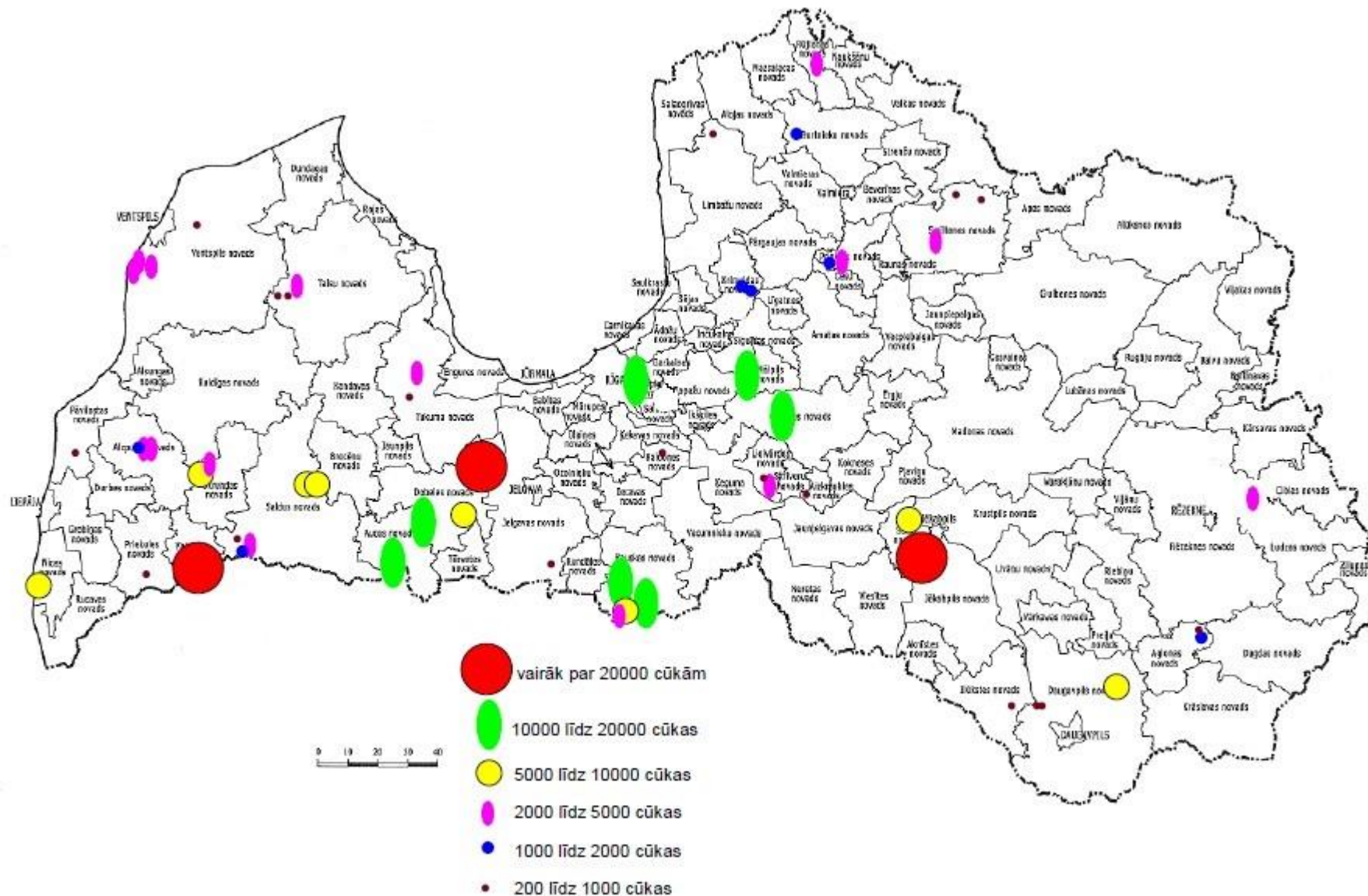


NACIONĀLAIS  
ATTĪSTĪBAS  
PLĀNS 2020



EIROPAS SAVIENĪBA  
EIROPA INVESTĒ LAUKU APVIDOS  
Eiropas Lauksaimniecības fonds  
lauku attīstībai

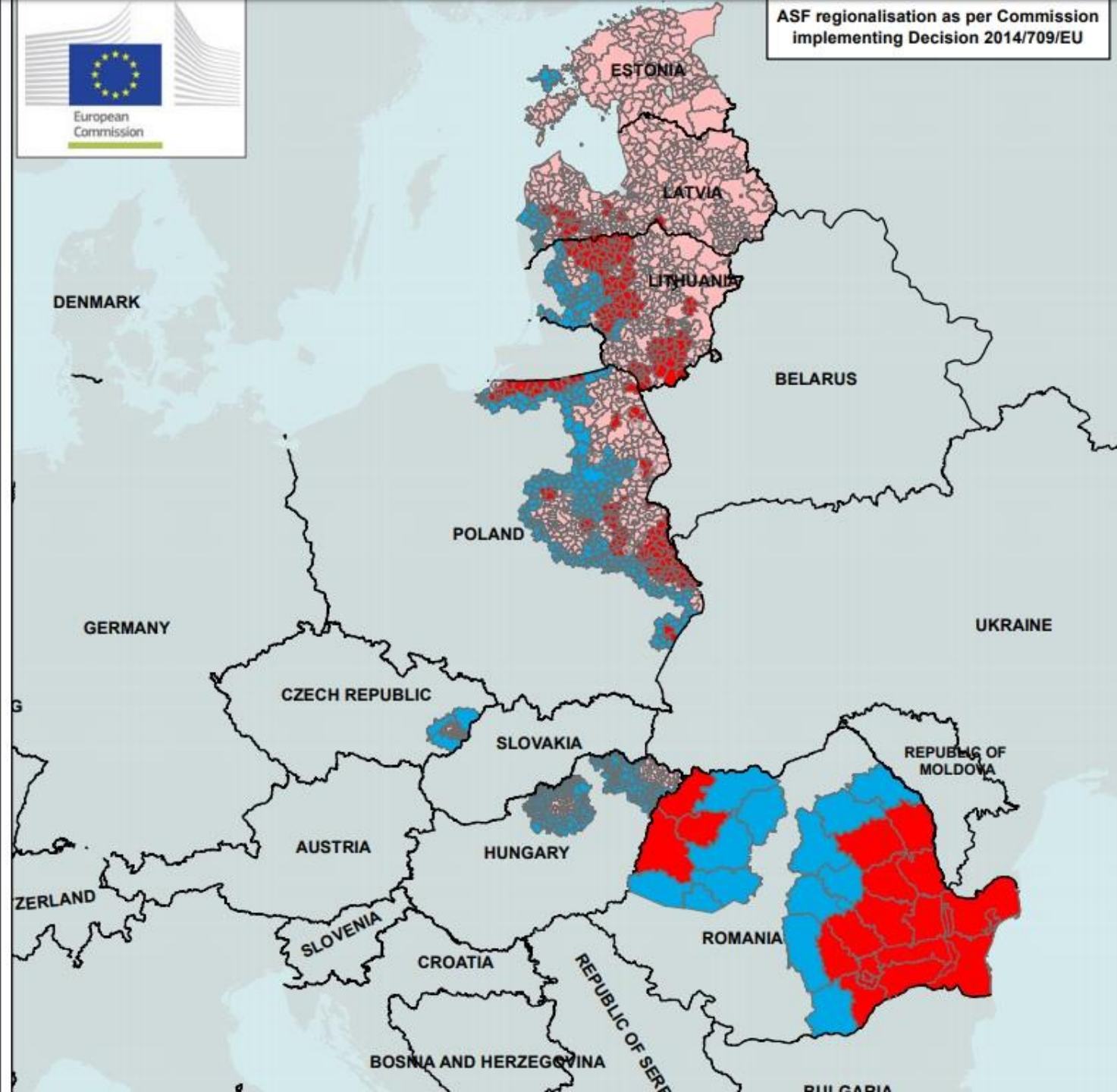
# Cūku novietnes







ASF regionalisation as per Commission implementing Decision 2014/709/EU



# NOZARES DRAUDI

## Āfrikas cūku mēris Latvijā

- ▶ - ierobežota dzīvnieku pārvietošana, tirdzniecība;
- ▶ - ierobežots produkcijas eksports;
- ▶ - papildus izdevumi.

## Cūkgaļas pārprodukcija iekšējā Eiropas Savienības tirgū

- ▶ - nevienlīdzīgi tiešie maksājumi LV ar citām ES dalībvalstīm;
- ▶ - resursu cenas LV;
- ▶ - samaksas termiņi par realizēto produkciju;
- ▶ - pieskaitāmās izmaksas;
- ▶ - finansējuma trūkums attīstībai.

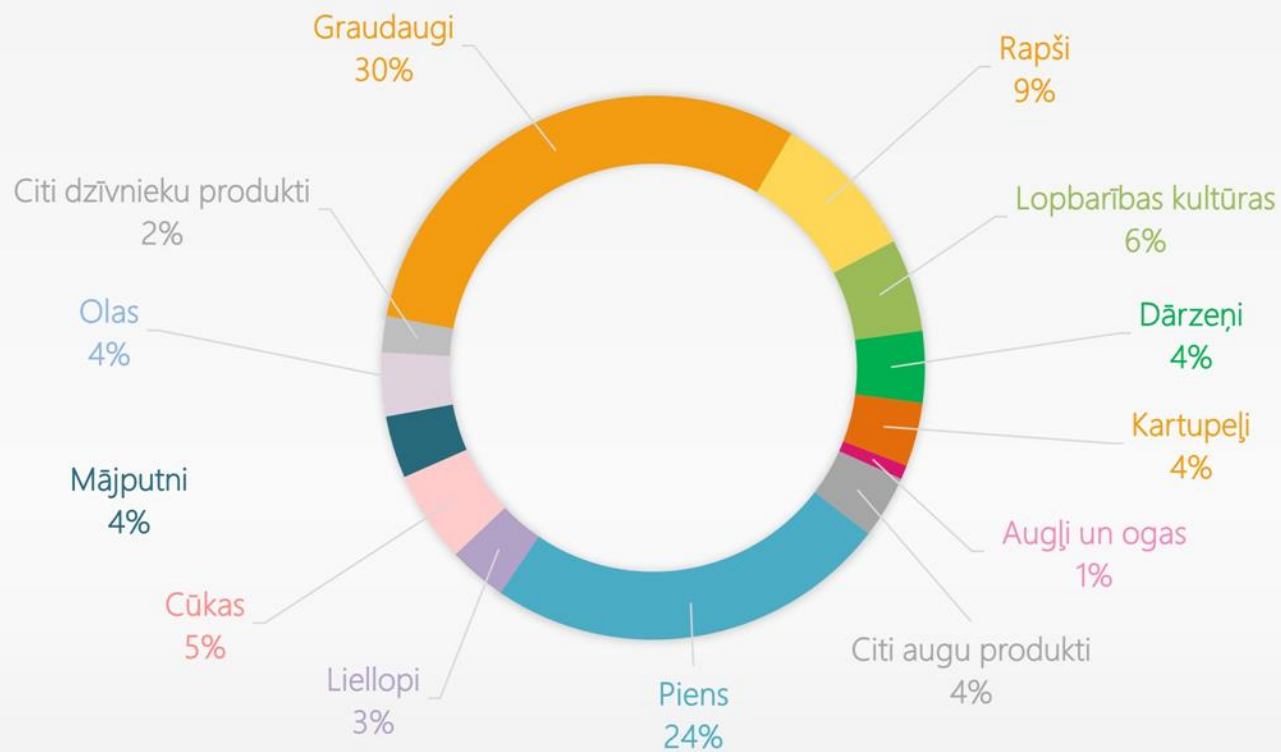


NACIONĀLAIS  
ATTĪSTĪBAS  
PLĀNS 2020



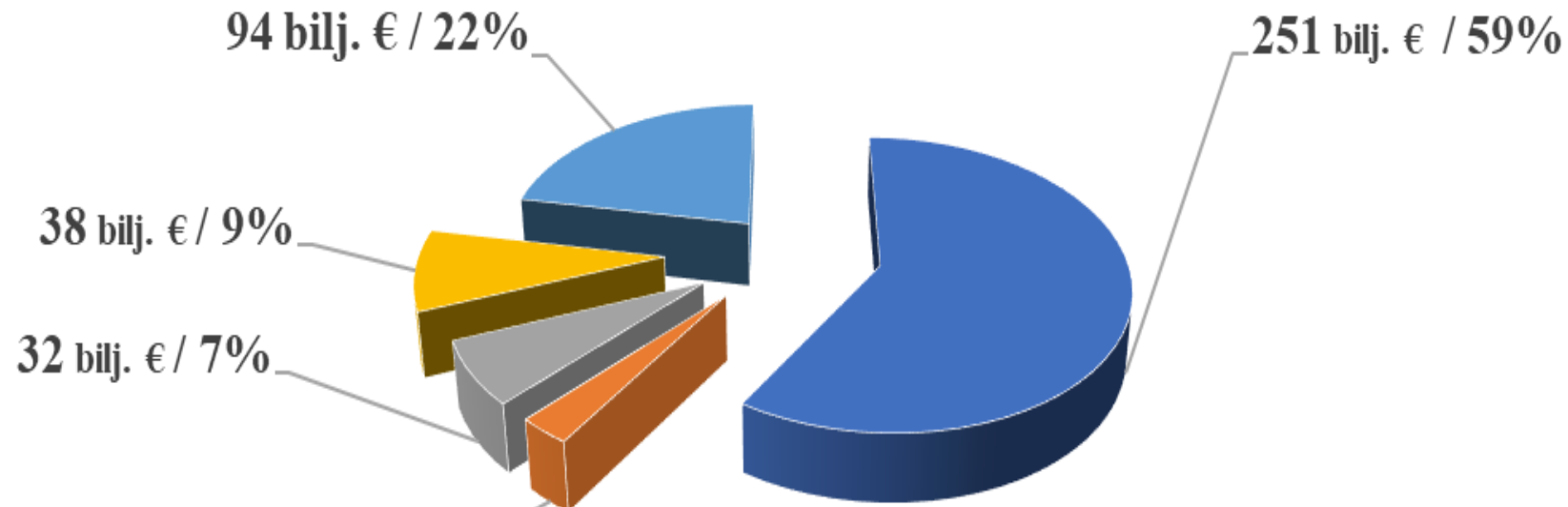
EIROPAS SAVIENĪBA  
EIROPA INVESTĒ LAUKU APVIDOS  
Eiropas Lauksaimniecības fonds  
lauku attīstībai

## Lauksaimniecības izlaide 2017.gadā (prognoze)





## ES dalībvalstīs saražotās lauksaimniecības produkcijas vērtība, bilj. € (Eurostat)



- Cita l/s produkcija
- Putni un olas
- Liellopi, teļi un piens

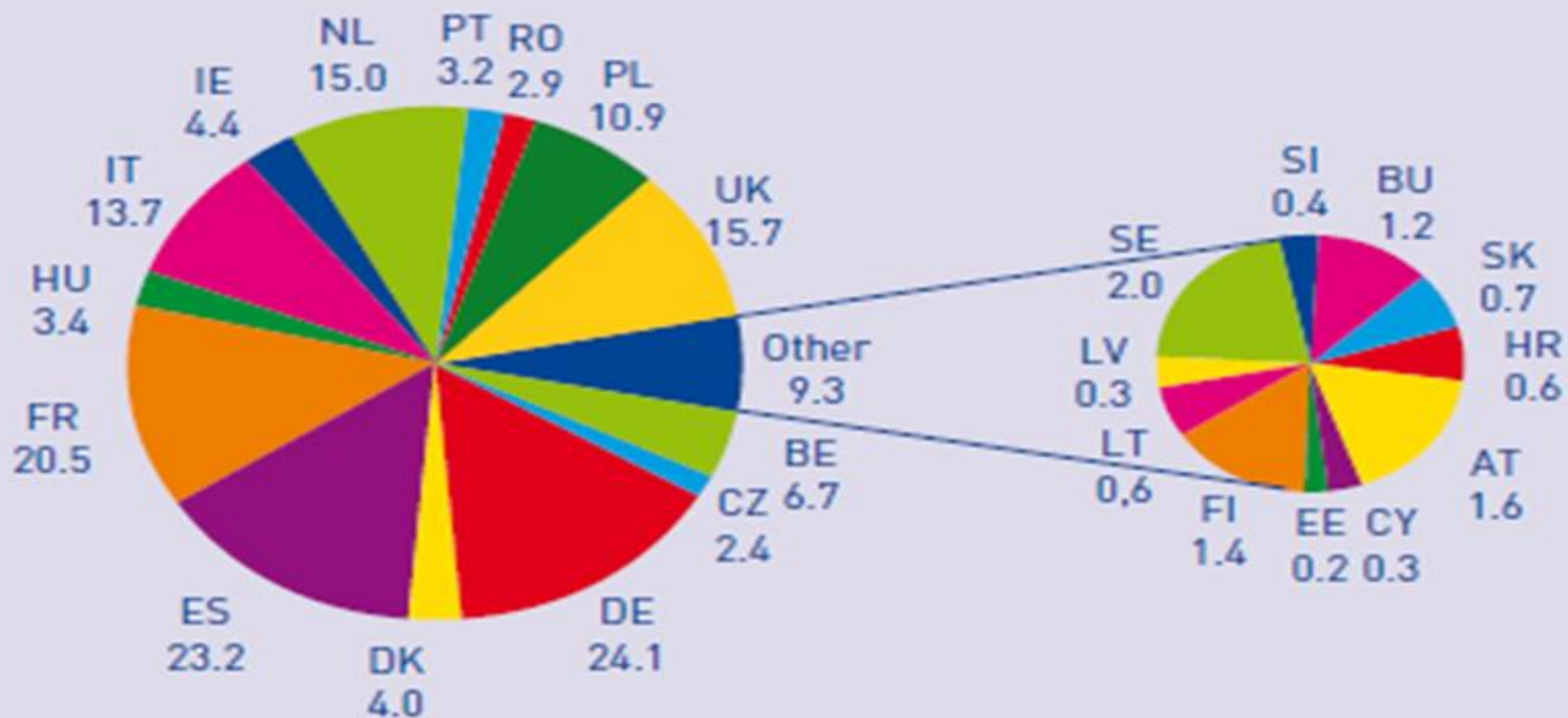
- Citi l/s dzīvnieku produkcija
- Cūkas



## Statistika (Avots: FEFAC)

- ▶ ES 28 dalībvalstu lauksaimniecības dzīvniekiem tiek izbarots apmēram. 488 milj. t lopbarības, no tā:
  - 50% rupjā lopbarība, ko ražo saimniecībās;
  - 10% graudi, ražoti saimniecībās;
  - 10% pirktās barības sastāvdaļas ;
  - 30% rūpnieciski ražotas gatavas barības maisījumi .
- ▶ Barības izmaksas ir viens no vissvarīgākajiem lopkopības nozare ražošanas izmaksu faktoriem ( līdz 60%)

# ES-28, kombinētās barības ražošana 2017. gadā (159,1 milj. T / + 1,5%) (Avots: FEFAC)



# Eiropas Savienības proteīna plāns 2020

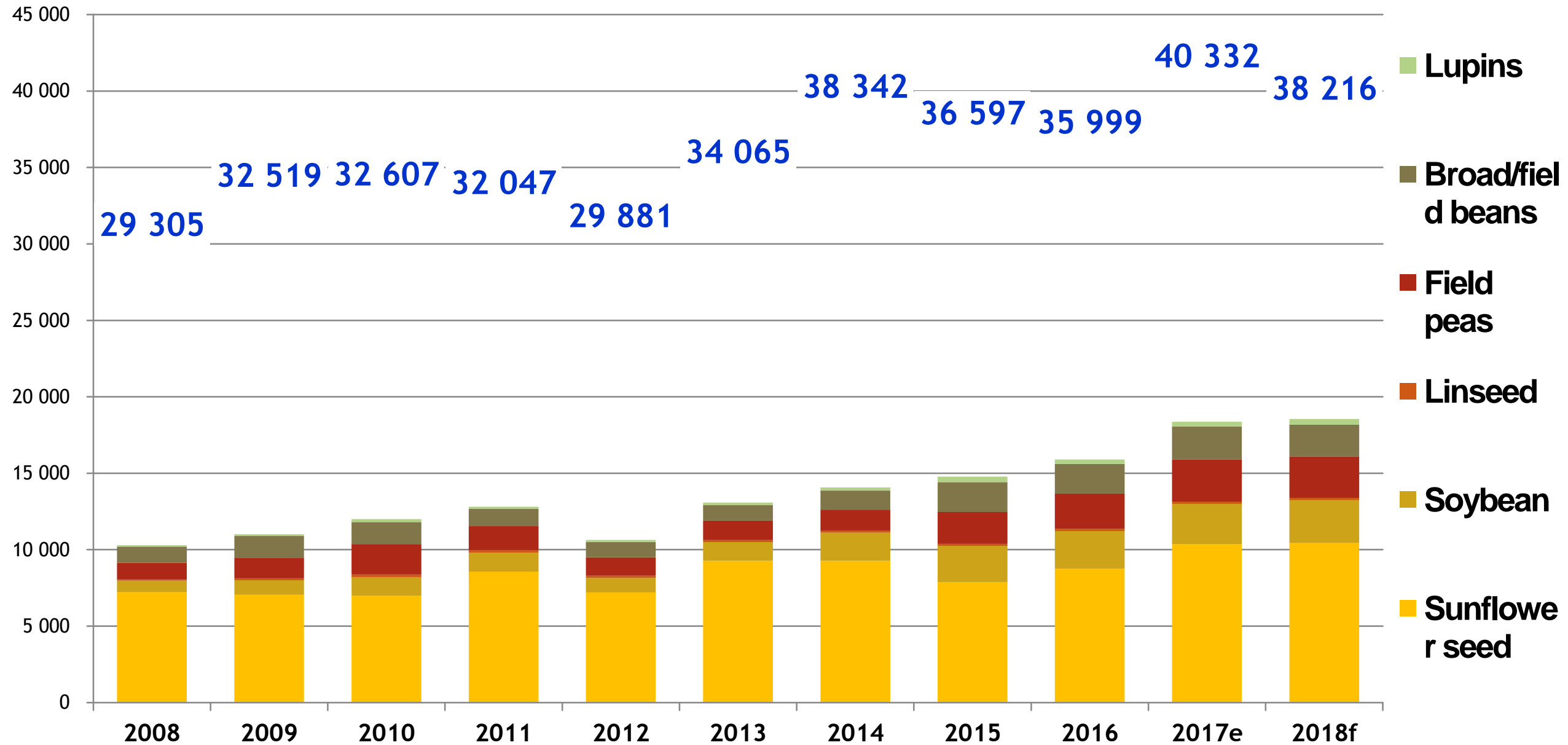
- ▶ Plāna veiksmīgas īstenošanas pamats:
  - cik sekmīgi barības ražotāji spēs iekļaut ES kultivētos proteīna augus barības sastāvā;
  - tirgus pieprasījuma audzēt proteīnaugus;
  - rentabilitāte.

EU-28: production by selected crops (thousand tonnes)

Crop	2008	2009	2010	2011	2012	2013	2014	2015	2016	2017e	2018f	5-Year TrimAvg	2018 vs 5Y TrimAvg
Sunflower seed	7 219	7 044	6 975	8 559	7 199	9 272	9 274	7 882	8 739	10 370	10 433	9 095	14,7%
Soybean	758	956	1 222	1 240	959	1 217	1 835	2 371	2 477	2 618	2 800	2 228	25,7%
Linseed	70	127	171	157	132	134	115	128	146	151	150	136	10,2%
Field peas	1 096	1 352	1 999	1 578	1 207	1 283	1 394	2 077	2 314	2 747	2 726	1 928	41,4%
Broad/field beans	1 055	1 415	1 436	1 150	1 006	1 022	1 248	1 962	1 922	2 174	2 071	1 711	21,1%
Lupins	87	111	190	132	130	153	209	364	294	311	368	272	35,4%
Total oilseeds	27 067	29 642	28 982	29 187	27 538	31 608	35 491	32 195	31 468	35 100	33 051	32 968	0,3%
Total protein crops	2 239	2 877	3 625	2 860	2 343	2 458	2 851	4 402	4 531	5 232	5 165	3 928	31,5%



# EU-28: production by selected crops (thousand tonnes)



**Lai ar projekta īstenošanu mums izdodas  
veicināt cūkkopības ilgtspējīgu attīstību-  
ražošanu, kas atbilst tirgus prasībām!**





**PALDIES PAR  
UZMANĪBU !**