

# Dzīvnieku un novietņu skaita izmaiņu dinamika Latvijā . Lielo, vidējo un ģimenes saimniecību raksturojums

Anita Siliņa

LLKC, Lopkopības kompetenču centra vadītāja  
t. mob. 28601061  
e-pasts: anita.silina@llkc.lv



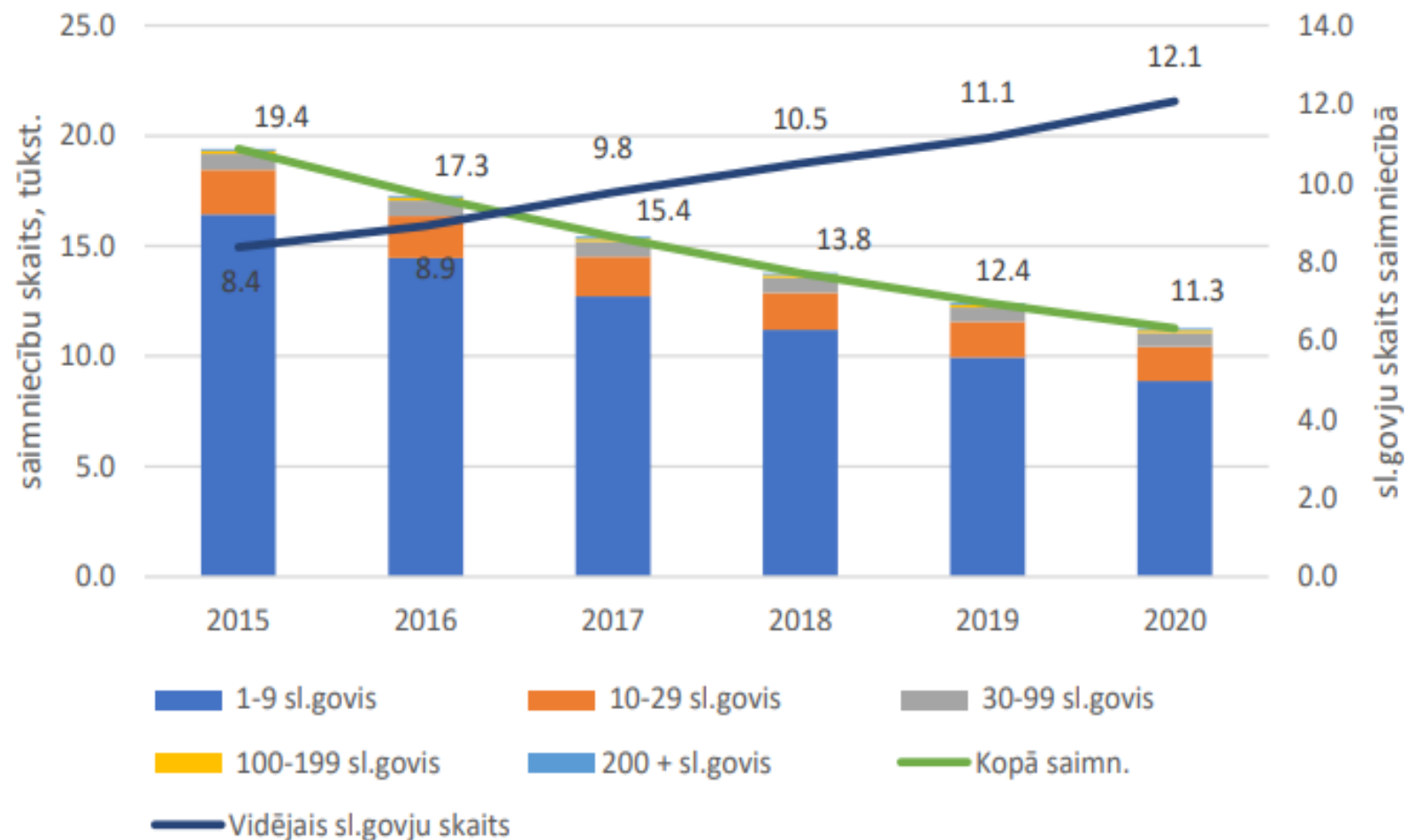
# Piena ražošanas struktūra Latvijā 2020.gadā

Saimniecību grupas	Saimniecību skaits				Slaucamo govju skaits				Piena ražošana, tūkst. t 2020
	2020	Struktūra 2020	2020/2015	2020/2019	2020	Struktūra 2020	2020/2015	2020/2019	
1-9 sl.govis	8 878	79%	54%	89%	23 282	17%	62%	91%	129.1
10-29 sl.govis	1 553	14%	77%	96%	24 850	18%	76%	97%	146.7
30-49 sl.govis	334	3%	80%	93%	12 608	9%	79%	93%	75.1
50-99 sl.govis	291	3%	93%	103%	19 731	15%	93%	103%	134.5
100-199 sl.govis	126	1%	92%	100%	17 563	13%	95%	102%	139.7
200 + sl.govis	84	1%	94%	97%	38 001	28%	104%	102%	363.0
<b>Kopā</b>	<b>11 266</b>	<b>100%</b>	<b>58%</b>	<b>91%</b>	<b>136 035</b>	<b>100%</b>	<b>84%</b>	<b>98%</b>	<b>988.2</b>

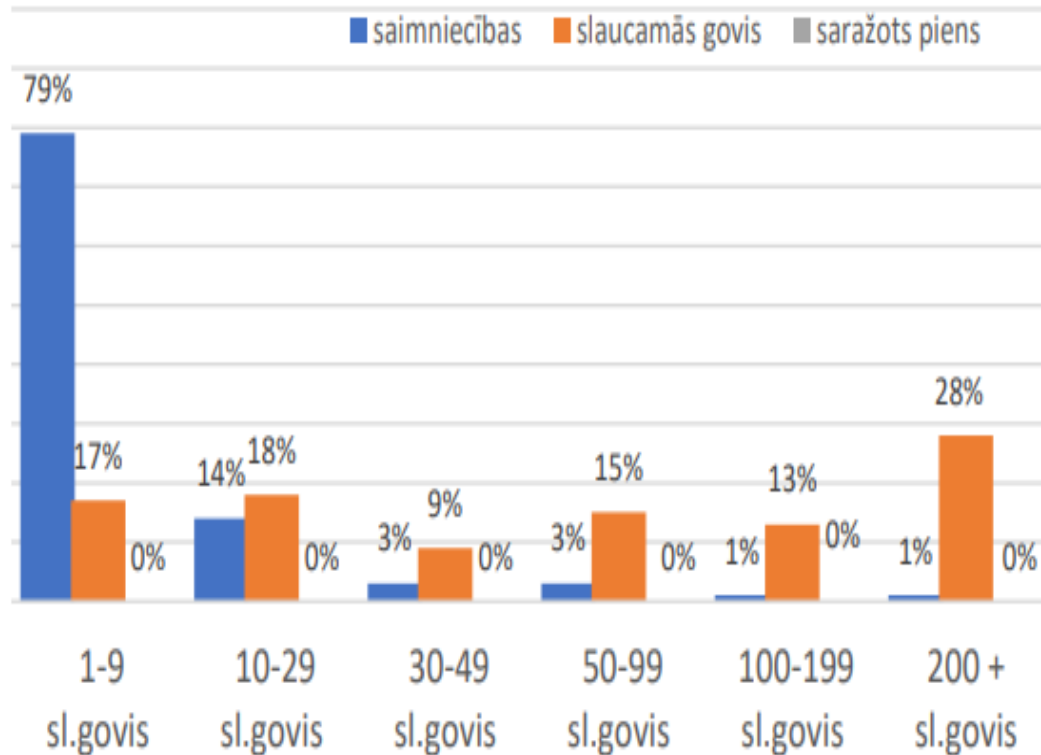
Avots: autoru aprēķini pēc CSP datiem

- ✓ No 2015.-2020. kopējais saimn. skaits -8142 saimniecības, 42% no kopējā skaita, -1.6 tūkst. saimniecības katru gadu.
- ✓ No 2015.-2020.gads kopējais slaucamo govju skaits - 26.4 tūkst., tajā skaitā saimniecību grupā 1-9 govīs krities par 14.3 tūkst.
- ✓ Grupā 200 un vairāk slaucamajām govīm, dzīvnieku skaits ir nedaudz pieaudzis (+1.4 tūkst.)

# Saimniecību ar slaucamajām govīm struktūra un dinamika Latvijā 2015-2020.gadā

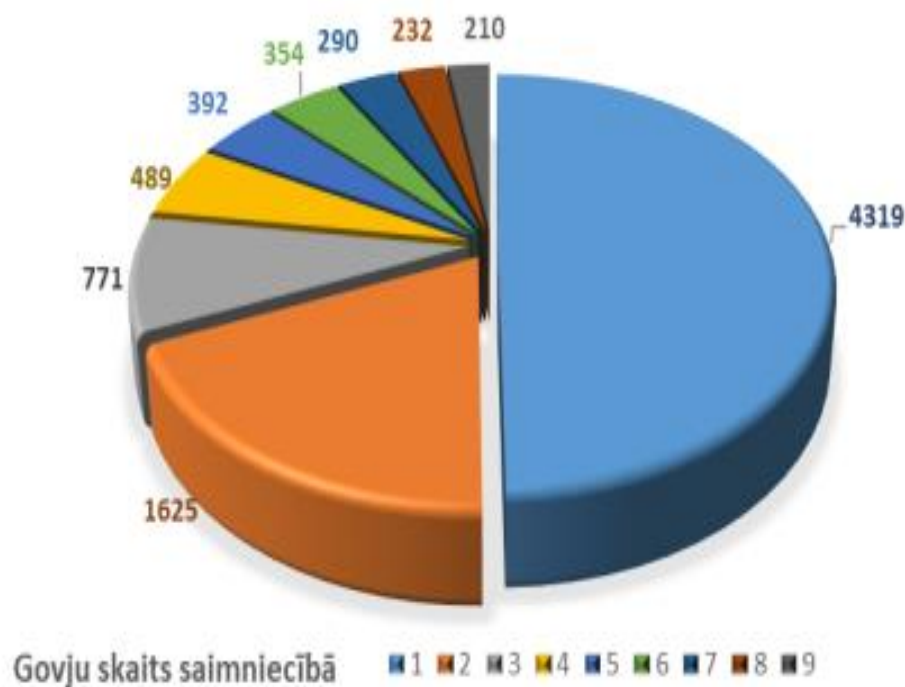


# Slaucamo govju struktūra 2020. gadā



- Lielākais govju % 200+grupā (84), ražo 37%
- 100-199 (126), ražo 14%

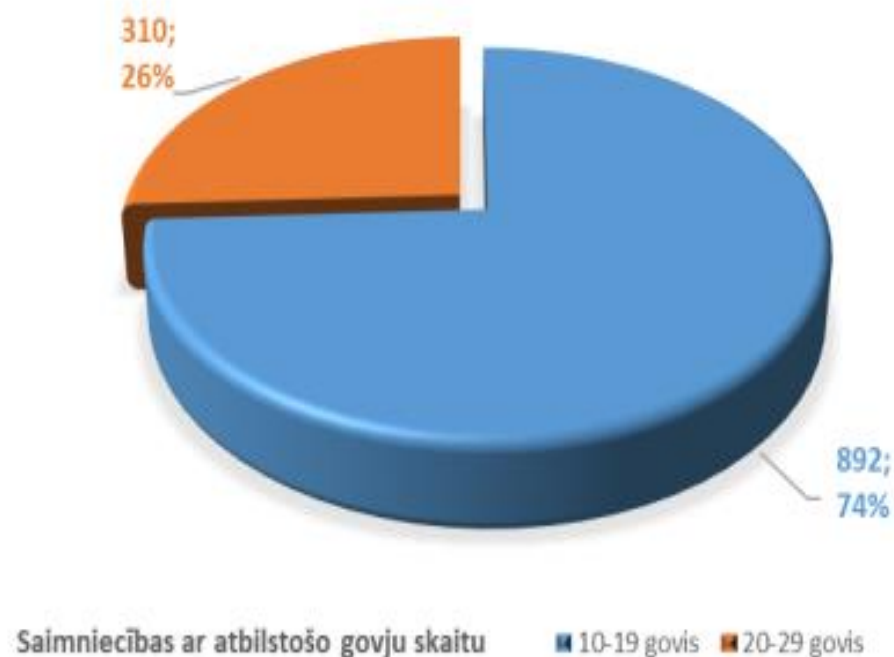
# Saimniecības kas veic pārraudzību 1-9 govju grupā pēc govju skaita (79%) no kopējā saimniecību skaita, govīs 17%



Avots: LDC pārraudzības dati 2020.gadā

4-1 attēls. Pārraudzību īstenojošo saimniecību skaits pēc govju skaita saimniecībā, saimniecību grupā ar govju skaitu 1-9.

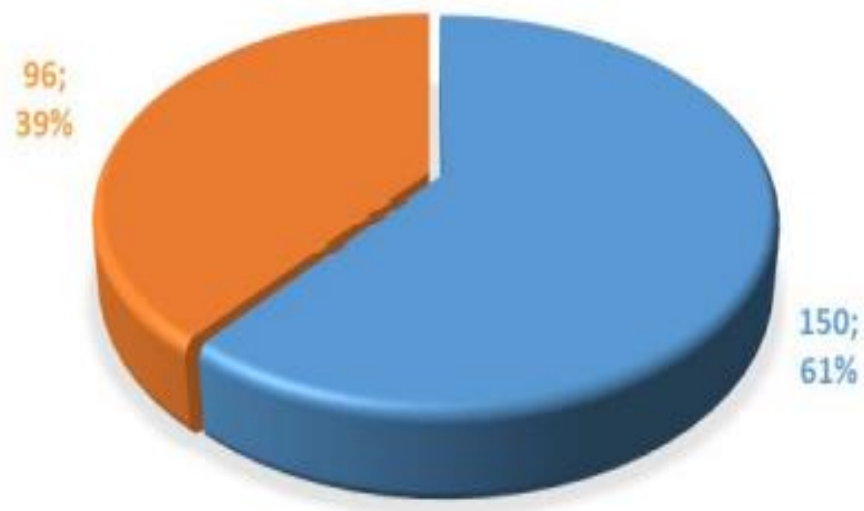
# Saimniecības kas veic pārraudzību 10-29govju grupā pēc govju skaita (14%) no kopējā saimniecību skaita, govīs 18%



Avots: LDC, pārraudzības dati 2020.gadā

4-3 attēls. Pārraudzību īstenojošo saimniecību skaits pēc govju skaita saimniecībā, saimniecību grupā ar govju skaitu 10-29

## Saimniecības kas veic pārraudzību 30-49govju grupā pēc govju skaita (3%) no kopējā saimniecību skaita, govīs 9%



Saimniecības ar atbilstošo govju skaitu ■ 30-39 ■ 40-49

Avots: LDC pārraudzības dati 2020.gadā

4-5 attēls. Pārraudzību īstenojošo saimniecību skaita dalījums ar govju skaitu 30-49

# Saimniecības kas veic pārraudzību 50-99govju grupā,

pēc govju skaita (3%) no kopējā saimniecību skaita, govīs 15%

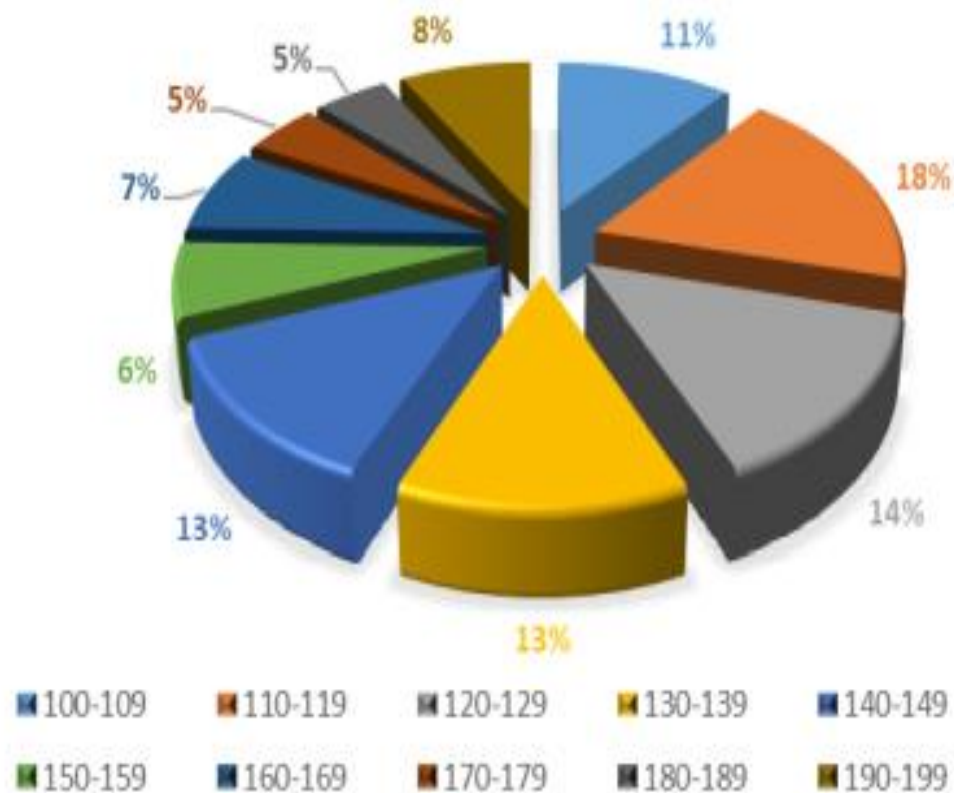


Avots: LDC pārraudzības dati 2020.gadā

4-7 attēls. Pārraudzību īstenojošo saimniecību skaita dalījums ar govju skaitu 50-99



# Saimniecības kas veic pārraudzību 100-199govju grupā, (1%) no kopējā saimniecību skaita, govīs 13%

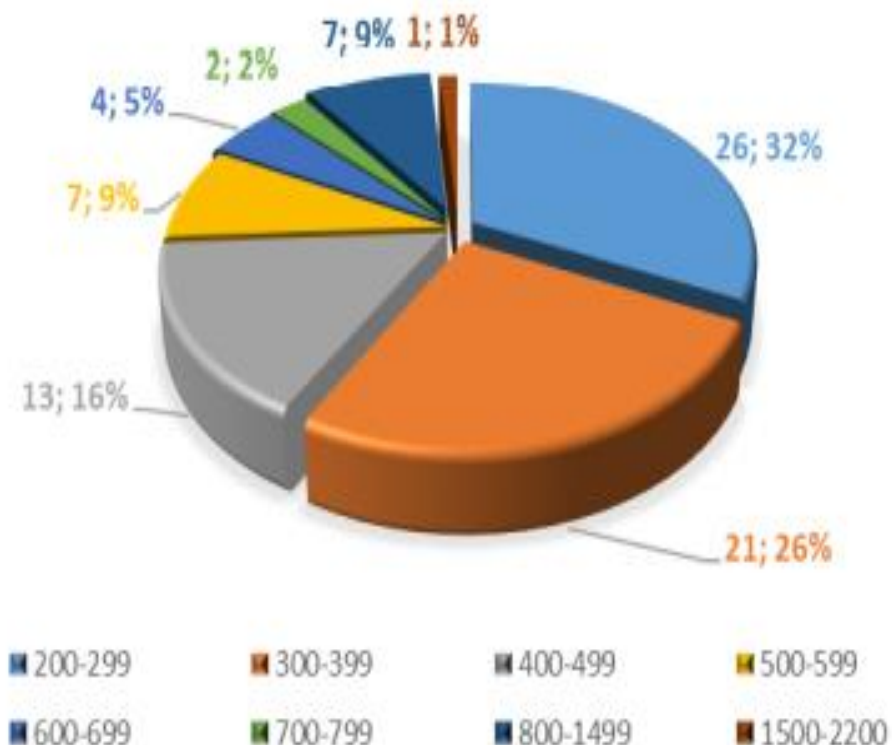


Saimniecības ar atbilstošo govju skaitu

Avots: LDC pārraudzības dati 2020.gadā

# Saimniecības kas veic pārraudzību 200 ≤ govju grupā,

(1%) no kopējā saimniecību skaita, govīs 28%



Saimniecības ar atbilstošo govju skaitu

Avots: LDC pārraudzības dati 2020.gadā

4-11 attēls. Pārraudzību īstenojošo saimniecību skaita dalījums ar govju skaitu 200 un vairāk

# Bioloģisko piensaimniecību skaita dalījums

10.7% no kopējā piensaimniecību skaita, govīs 12,5%

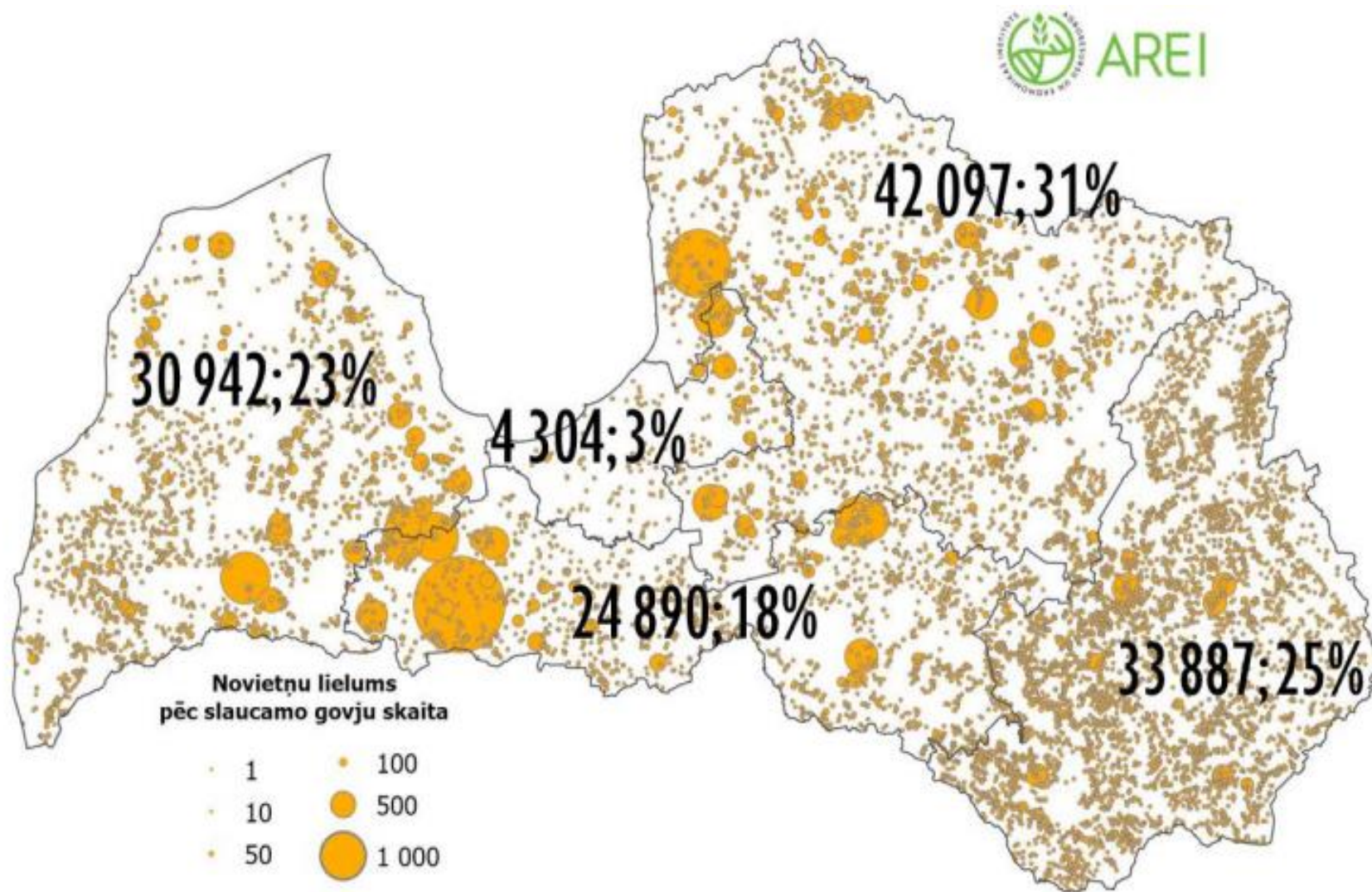


Saimniecības ar atbilstošu govju skaitu

Avots: LDC pārraudzības dati 2020.gadā

4-13 attēls. Pārraudzību īstenojošo bioloģisko piena saimniecību skaita dalījums ar atbilstošu govju skaitu

# Novietņu lielums pēc slaucamo govju skaita

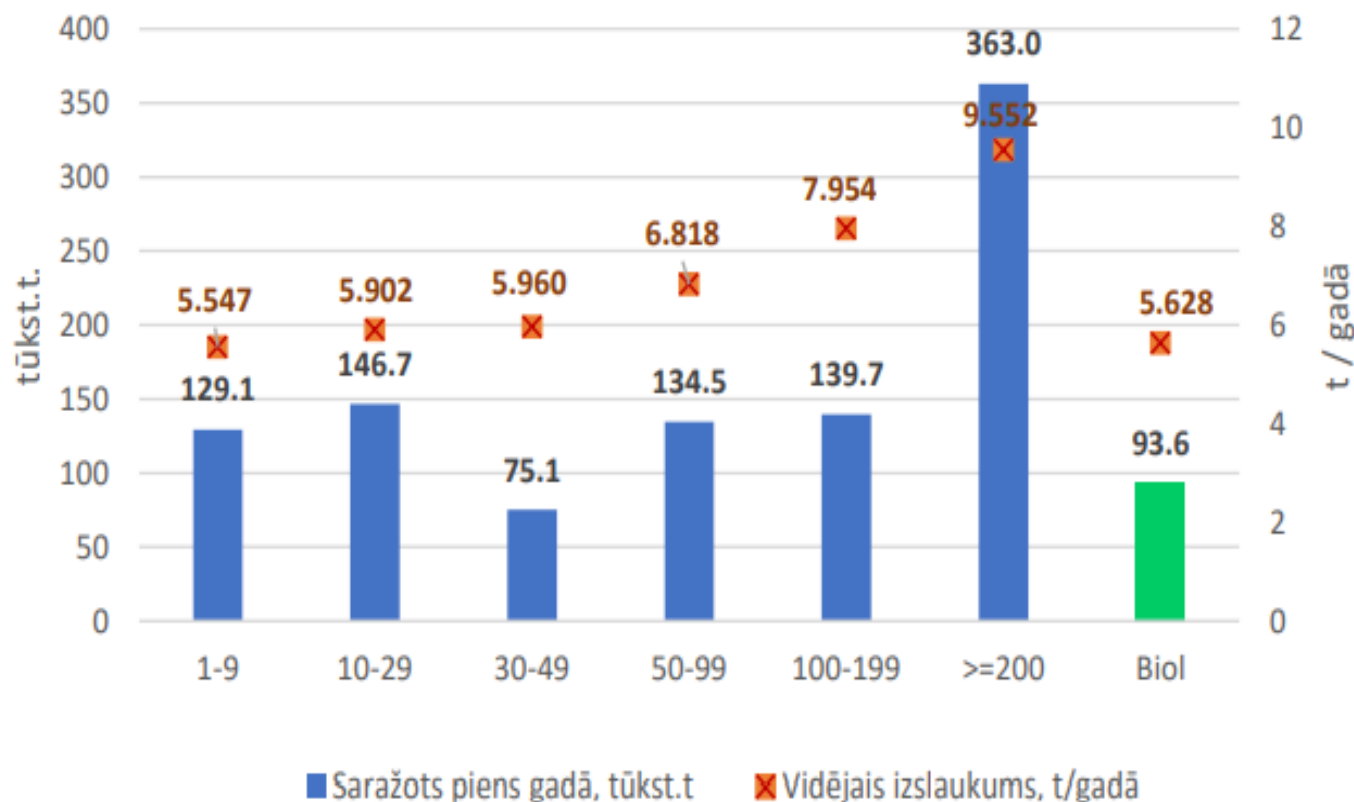


# Saimniecību ar slaucamajām govīm vidējais lielums un dinamika pa grupām Latvijā 2015.-2020. gadā

Saimniecību grupa	2015	2016	2017	2018	2019	2020
1-9 sl.govis	2.3	2.3	2.4	2.5	2.6	2.6
10-29 sl.govis	16.3	16.1	16.1	16.0	15.9	16.0
30-49 sl.govis	38.1	37.7	37.7	37.7	37.5	37.7
50-99 sl.govis	67.7	67.8	68.4	68.2	67.7	67.8
100-199 sl.govis	134.9	134.4	136.7	138.5	136.2	139.4
200 + sl.govis	410.7	400.3	421.7	447.6	429.9	452.4
<b>Kopā</b>	<b>8.4</b>	<b>8.9</b>	<b>9.8</b>	<b>10.5</b>	<b>11.1</b>	<b>12.1</b>

Avots: autoru aprēķini pēc CSP datiem

# Vidējais izslaukums un saražotā piena daudzums pa saimniecību grupām 2020.gadā



\*Informācija par bioloģisko pienu no pārraudzības datiem

Avots: autoru aprēķins pēc CSP un LDC datiem

# Piena ražošanas izmaksu analīze un prognoze



- Pirktā lopbarība
- Pakalpojumi lopkopībā
- Veterinārija
- Ēku nolietojums
- Ēku uzturēšana
- Smērvielas
- Kurināmais
- Darba algas un sociālās apdrošināšanas maksājumi

- Pašražotā lopbarība
- Lopkopības materiālās izmaksas
- Tehnikas nolietojums
- Tehnikas uzturēšana
- Degviela
- Elektroenerģija
- Administrācijas izmaksas
- Citas izmaksas

**Avots:**  
LLKC Ekonomikas konsultanta  
Raivja Andersona aprēķini

# Lauksaimniecības un pārtikas produktu cenu pieaugums | 2022. g. marts / 2021. g. martu



Pārtikas kvieši  
↑48%



Svaigpins  
↑45%



Čederas siers  
↑40%



Sviests  
↑44%



Vājpiena pulveris  
↑42%



Bietes ↑100%



Burkāni ↑42%



Galviņkāposti ↑55%



Sīpoli ↑61%



Kartupeļi ↑170%



Liellopu gala ↑49%



Vistas gala ↑10%



Cūkgaļa ↑7%



# Paldies!

