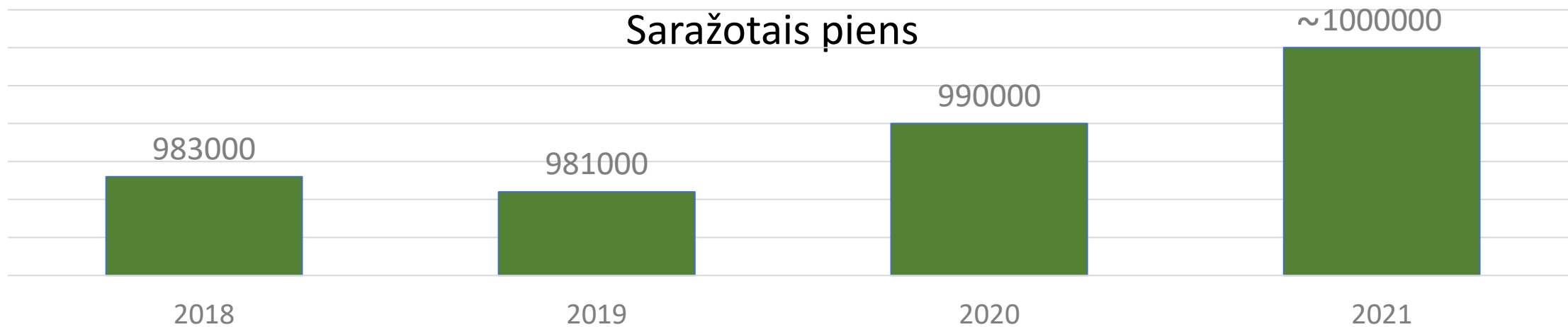


**Piena nozares  
aktualitātes**

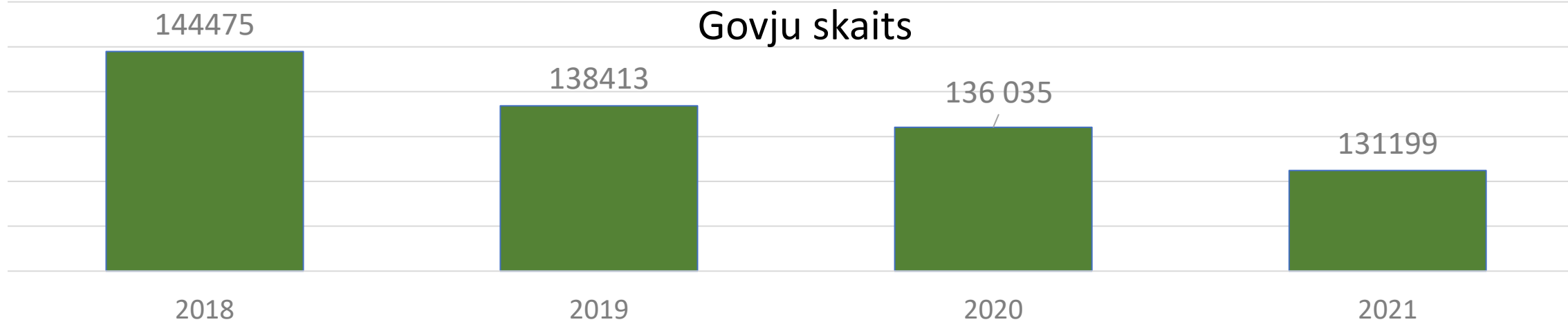
Raimonds Jakovickis  
Biedrība «Zemnieku saeima»  
10.05.2022.

# Slaucamo govju skaita statistika un saražotais piens

## Saražotais piens



## Govju skaits



# Valsts atbalsts ciltsdarba maksājumiem piensaimniecībā, EUR

2020. g.	2021. g.	2022. g.
6 644 410	2 847 427	6 364 906



- ✓ par pārraudzībā vai snieguma pārbaudē esošu piena šķirņu ciltsgrāmatas pamatdaļā ierakstītu govi, kurai ir novērtēts eksterjers - **82,11** euro apmērā
- ✓ par pārraudzībā vai snieguma pārbaudē esošu piena šķirņu ciltsgrāmatas papilddaļā ierakstītu vai ierakstīšanai izvērtētu govi, kā arī potenciāli ciltsdarbā izmantojamu govi, kurai pēdējās noslēgtās standarta laktācijas (240–305 dienas) izslaukums ir vismaz 5000 kilogramu un ir novērtēts eksterjers - **44,55** euro apmērā
- ✓ par pārraudzības ganāmpulkā esošu Latvijas brūnās un Latvijas zilās šķirnes slaucamamo govi, kurai atbilstoši normatīvajiem aktiem par valsts atbalstu lauksaimniecībai ir izsniegts atzinums par slaucamās govīs atbilstību Latvijas brūnajai vai Latvijas zilajai šķirnei – **82,11** euro apmērā



# Brīvprātīgi saistītais atbalsts par slaucamām govīm, EUR

2022. g.	2023. g.	2024. g.	2025. g.	2026. g.	2027. g.
241	274	279	285	292	317



# Darbi 2022.gadā (1)

## Eiropas Parlamenta ierosinājums par dzīvnieku aizsardzību pārvadāšanas laikā

- Kaušanai paredzētu dzīvnieku pārvadāšanas laiks nedrīkst pārsniegt 8h.
- Pilnībā jāaizliedz pārvadāt teļus, kas jaunāki par 4 ned., izņemot, ja to veic pats lauksaimnieks un attālums ir līdz 50 km.
- Transportlīdzekļos, jo īpaši iekraušanas un izkraušanas laikā, uzstādītas videonovērošanas kameras.
- Dzīvnieku pārvadāšanas plānus apstiprina tikai tad, ja  $t^{\circ}$  visā pārvadājumā laikā tiek prognozēta robežās no  $5^{\circ}\text{C}$  līdz  $30^{\circ}\text{C}$ .
- Transportlīdzekļos arī jāreģistrē temperatūra, mitrums un amonjaka līmenis.

## Darbi 2022.gadā (2)

### Eiropas Komisija pārskata rūpniecisko emisiju direktīvu

Emisiju direktīvai tiks pakļautas tās saimniecības, kurās turēto lauksaimniecības dzīvnieku skaits pārsniedz 150 liellopu vienības, kas būtiski skars ģimenes saimniecības.

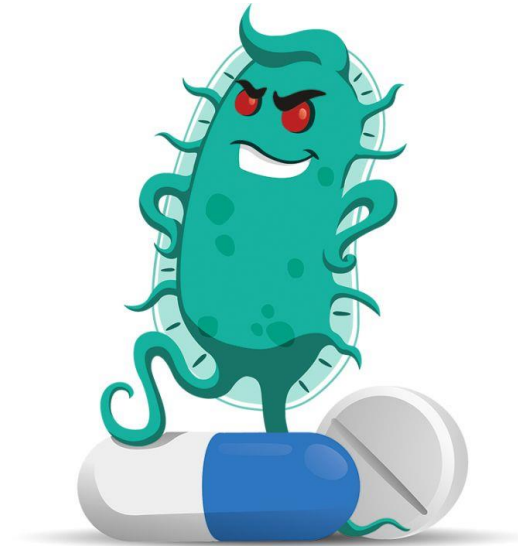
Ja līdz šim, šai direktīvai kopš 2010. gada bija pakļauta cūkkopības un putnkopības nozare, tad tagad paredzēts iekļaut liellopu nozari.



## Darbi 2022. gadā (3)

### Antibiotiku lietošanas samazināšana lopkopībā:

- ✓ Piedalāties ZM darba grupā “Antimikrobiālās rezistences ierobežošanai dzīvnieku veselības jomā”
- ✓ Dalība projektā Antimikrobiālās rezistences ierobežošanas plāns “Viena veselība” 2022.- 2027.





# Lopkopības projekts



Digitālā mārketinga potenciāls  
liellopu gaļas tirdzniecībā







**Paldies par uzmanību!**

Raimonds Jakovickis