



LIFE GOODWATER IP PROJEKTS – RĪKS PRAKTISKAI ŪDEŅU APSAIMNIEKOŠANAI

Linda Fībīga

Latvijas Vides, ģeoloģijas un meteoroloģijas centrs

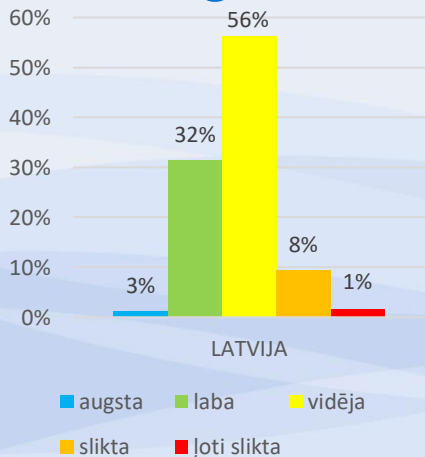
Īle, 15.06.2023.

Eiropas Savienības LIFE programmas Integrētais projekts

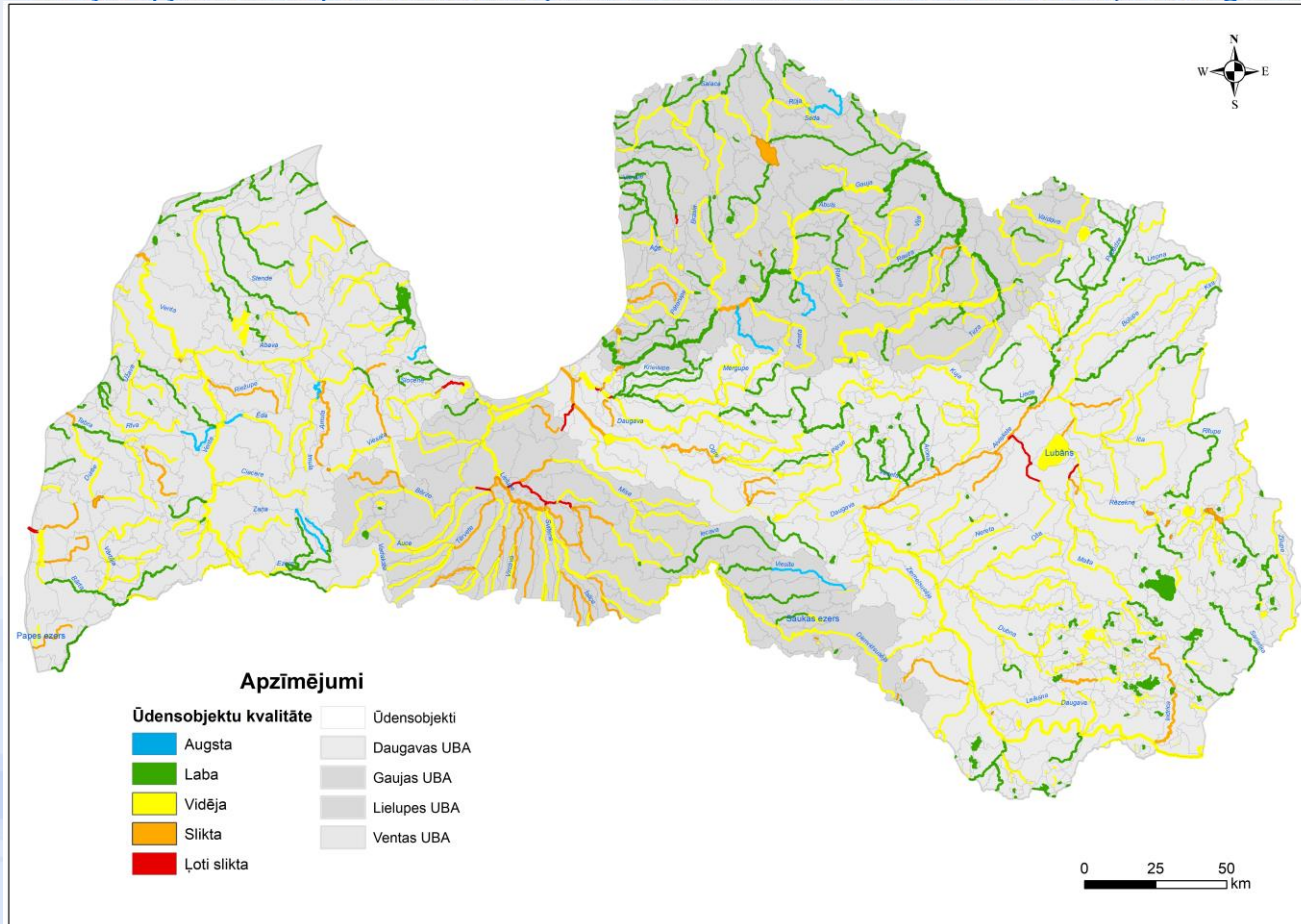
“Latvijas upju baseinu apsaimniekošanas plānu ieviešana laba virszemes ūdens stāvokļa sasniegšanai”



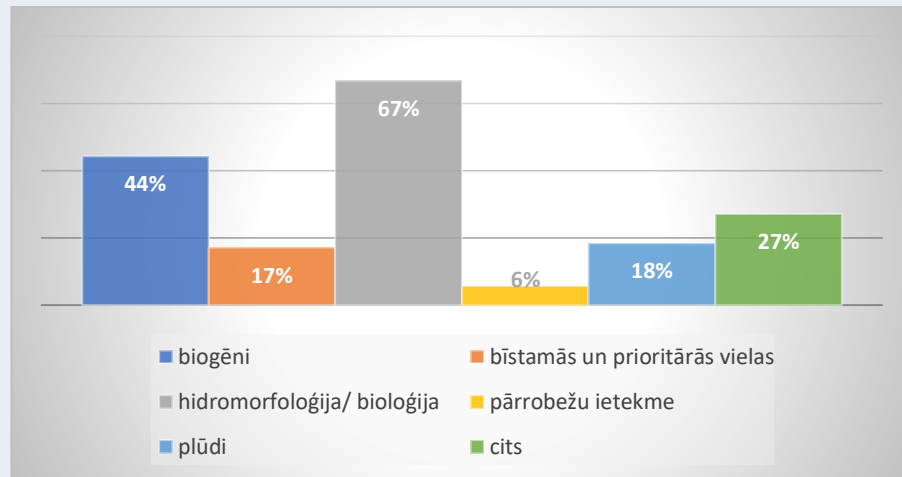
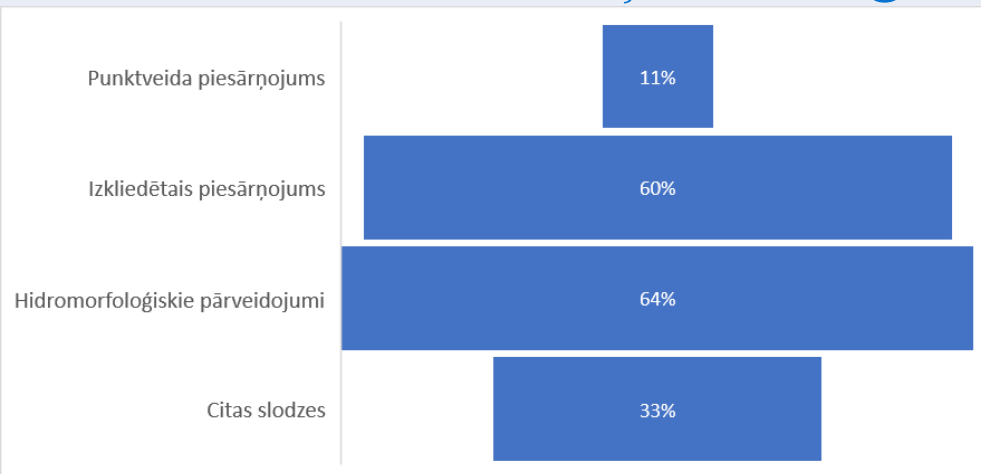
Latvijas virszemes ūdeņu ekoloģiskā kvalitāte 2021. gadā



Eiropas Savienības LIFE programmas Integrētais projekts
 “Latvijas upju baseinu apsaimniekošanas plānu ieviešana laba virszemes ūdens stāvokļa sasniegšanai”



Kas ietekmē ūdeņu ekoloģisko kvalitāti?

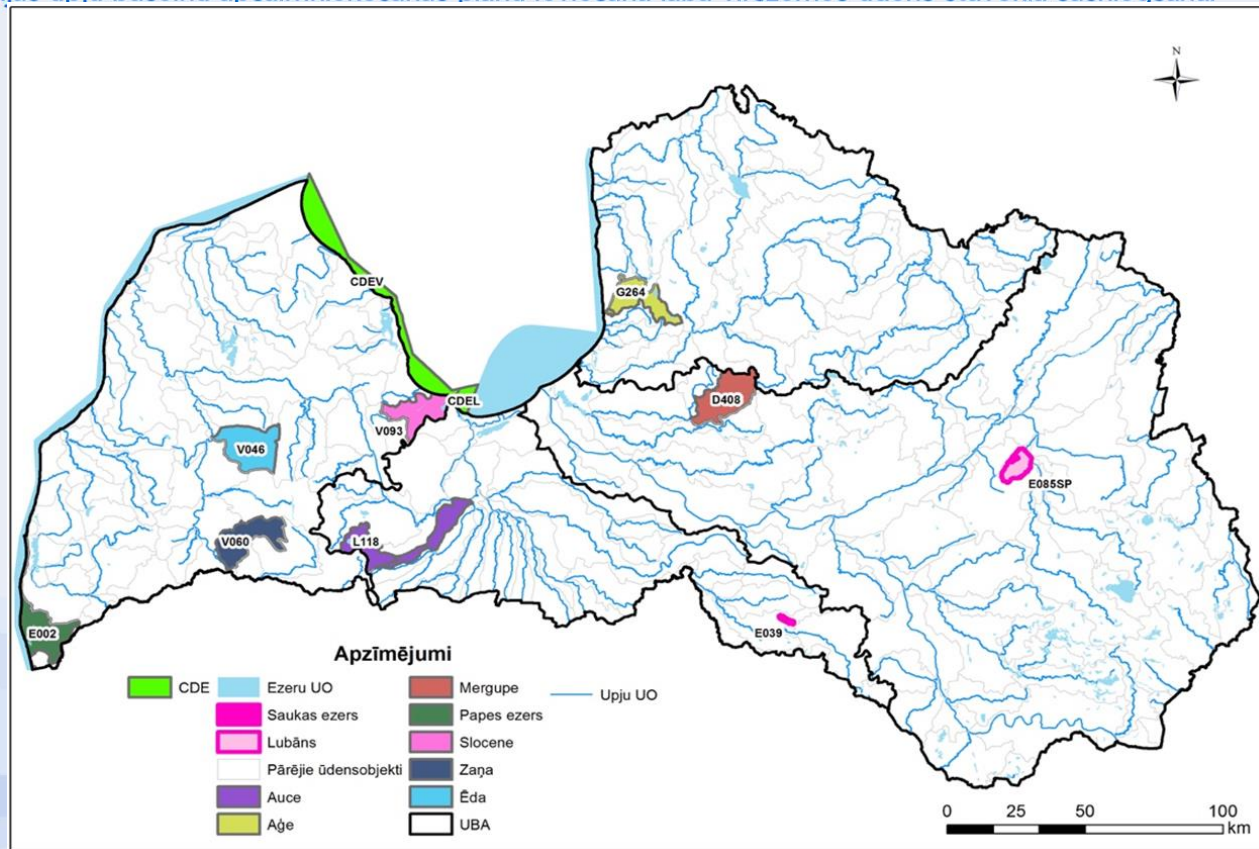


- Hidromorfoloģiskie pārveidojumi
- Barības vielas (slāpekļa un fosfora savienojumi) – no izkliedētajiem avotiem un punktveida avotiem

IEVIEŠANA:
01.01.2020.–31.12.2027.

BUDŽETS:
14 463 050 EUR

**PAPILDINOŠAIS
FINANSĒJUMS:**
101 890 569 EUR



HIDROMORFOLOĢISKIE PĀRVEIDOJUMI

- **Aģe, Mergupe, Zaņa, Auce** un to pietekas – apsekoti kopā >200km
- Šķēršļi – akmeņu krāvumi, HES, bebri, koku sagāzumi u.c.
- Gultnes pārveidojumi – meliorācija, govju brasli, krastu erozija HES darbības dēļ



Pārveidojumu ietekmes mazināšana

Aģe (Mazupīte), Slocene, Zaņa, Auce

- Straumes plūduma izmaiņas (koku stiprinājumi)
- Videi draudzīga meliorācija
- Straujteču izveide
- Govju brasls
- Caurtekas

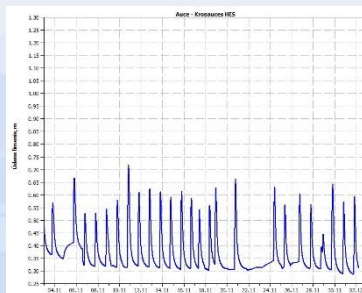


Pārveidojumu ietekmes mazināšana – HES

Āgē, Mergupe, Zaņa, Auce

Nemazinot HES ietekmi, labu ekoloģisko kvalitāti nav iespējams sasniegt!

- Zivju ceļa izbūve Āgē
- Ekoloģiskā caurplūduma režīms
- Ūdens līmeņa svārstību mazināšana lejasbjefā



NOTEKŪDEŅI

Engures ciems un Nākotnes ciems:

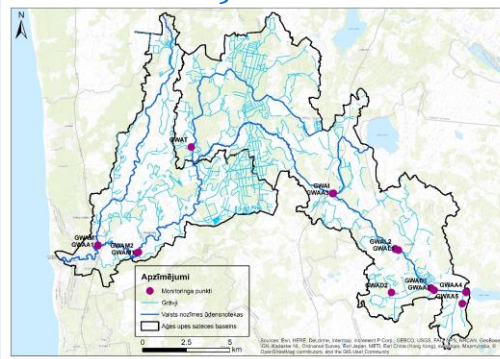
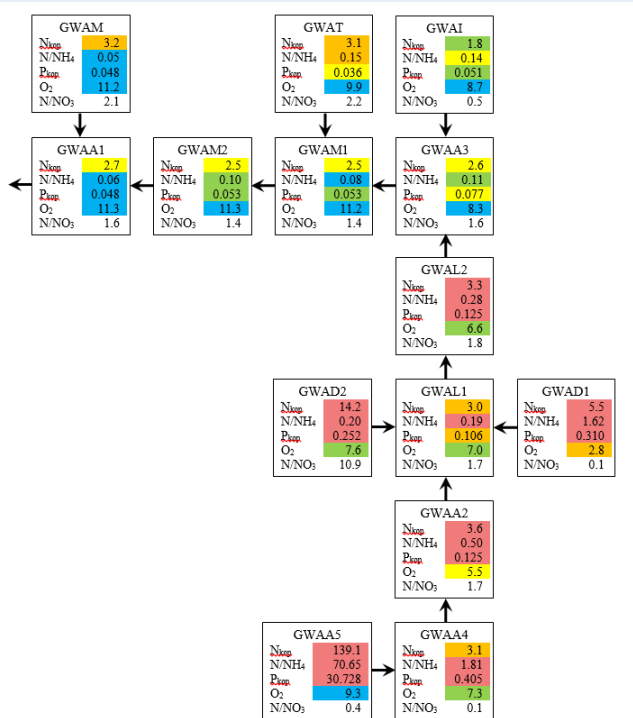
- Decentralizētās kanalizācijas sistēmas, izlīdzināšanas tvertne
- Jaunu NAI būvniecība



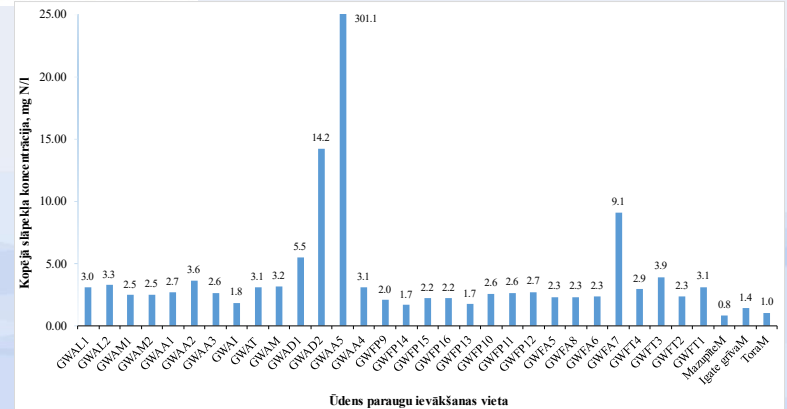
- Nacionālā līmeņa notekūdeņu dūņu
apsaimniekošanas stratēģija

- Akvakultūras ietekme uz ūdeņu
kvalitāti

IZKLIEDĒTAIS PIESĀRŅOJUMS

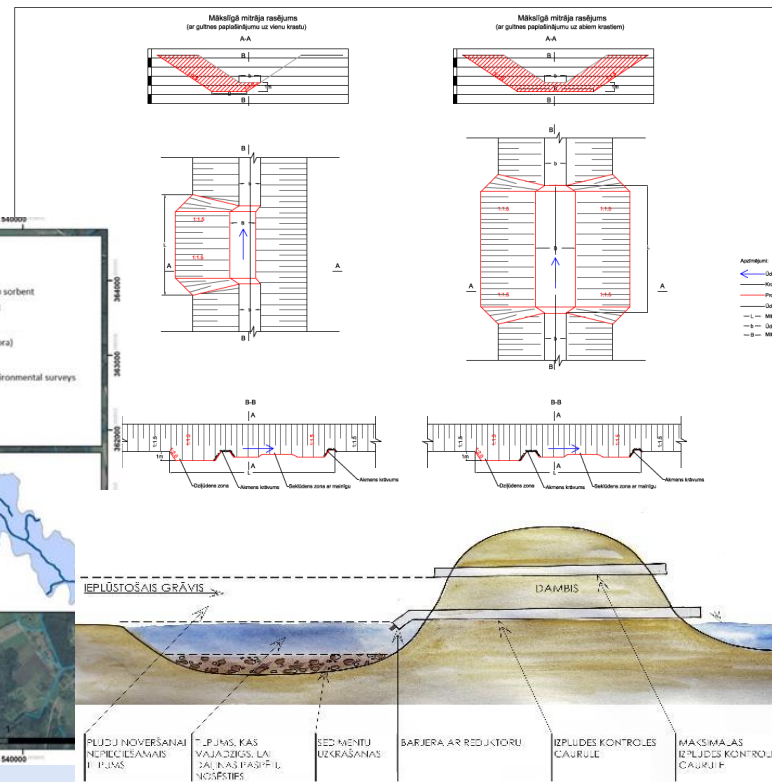
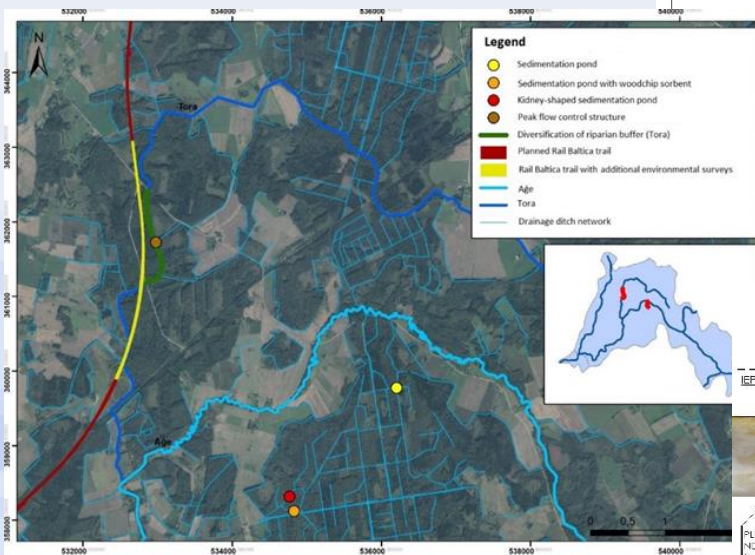


**Āģe
 Slocene
 Auce
 Ēda**



Izklaidētais piesārņojums – risinājumi

- Virszemes plūsmas mitrāji
- Sedimentācijas dīķi
- Buferjoslas u.c.



Zināšanu uzlabošana un iesaiste

- Tematisks apmācību modulis
<http://macies.goodwater.lv>
- Mazo grantu programma
- Izstādes un ainavu tūres
- Talkas



ATBALSTS UPJU APSAIMNIEKOŠANAI

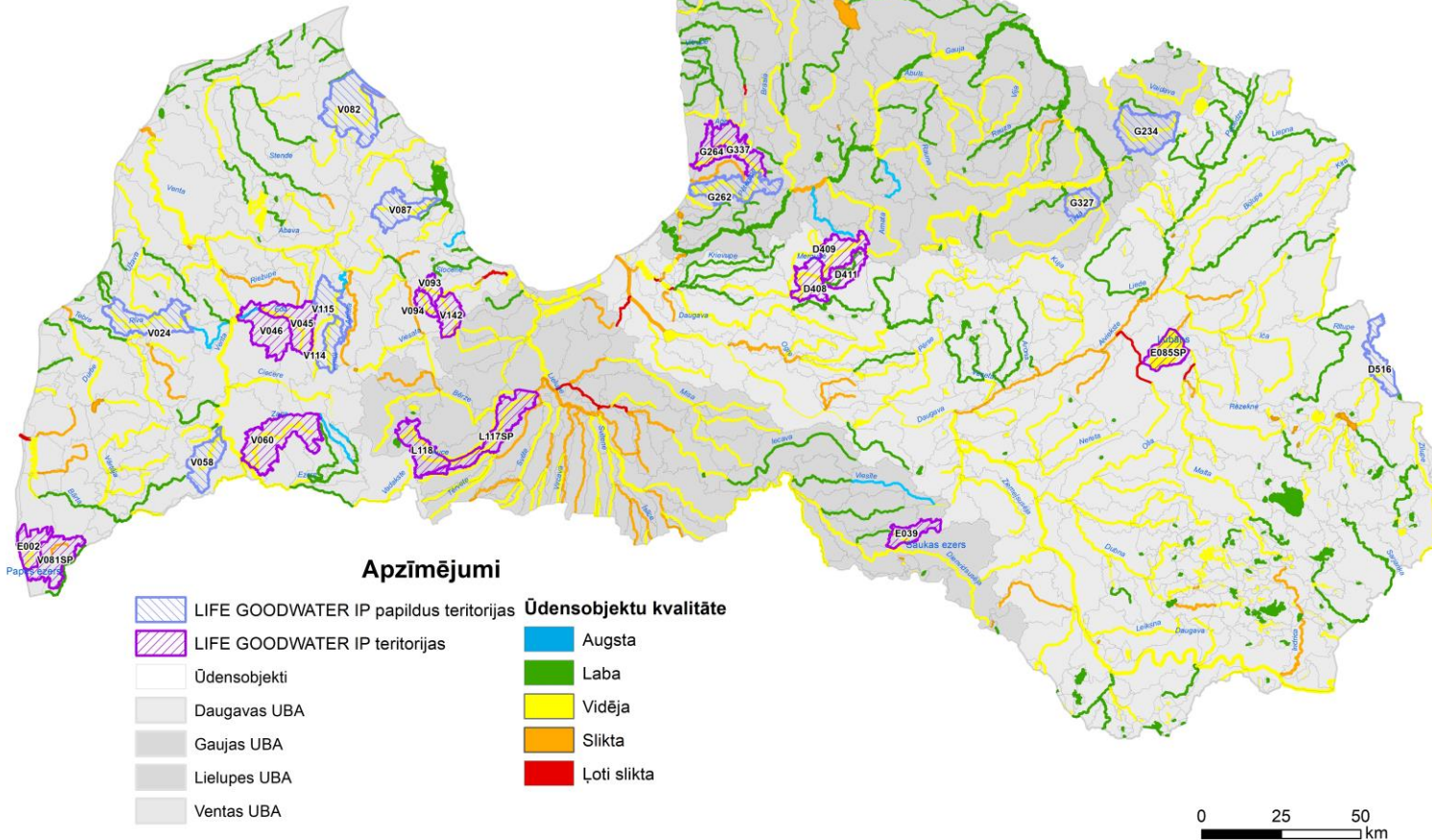
Uzlabot upju baseinu apsaimniekošanas plānošanu un tās ieviešanas mehānismus

- Intensīvs monitorings projekta upēs un ezeros
- SWAT+ modelis slāpekļa un fosfora slodžu noteikšanai
- Upju baseinu apsaimniekošanas plānu izstrāde

Sniegt atbalstu kompetentajām iestādēm attiecīgo normatīvo aktu un dokumentu uzlabošanā

- Praksē ieviesto pasākumu rezultāti – efektivitātes rādītāji
- Normatīvo aktu papildinājumi
- Pētījumu rezultātu iestrāde, piemēram, kopējā lauksaimniecības politikas dokumentā

Demo- un papildteritorijas



ivokļa sasniegšanai”

D516 Ludza_2

G234

Melnupe_1

G262 Pēterupe

G327 Gosupe

V114 Imula_1

V115 Imula_2

V024 Rīva_1

V058 Lētīža

V082 Roja_2 ar Mazroju

V087 Dursupe

Lai tīri ūdeņi brīvi plūst!



goodwater.lv



LIFEGoodWaterIP



LIFEGoodWaterIP



LIFEGoodWaterIP



LIFEGoodWaterIP



LIFEGoodWaterIP

Integrētais projekts "Latvijas upju baseinu apsaimniekošanas plānu ieviešana laba virszemes ūdens stāvokļa sasniegšanai" (LIFE GOODWATER IP, LIFE18 IPE/LV/000014) ir saņēmis finansējumu no Eiropas Savienības LIFE programmas un Valsts reģionālās attīstības aģentūras.

www.goodwater.lv

Šī informācija atspoguļo tikai LIFE GOODWATER IP projekta partneru viedokli un Eiropas Klimata, infrastruktūras un vides izpildaģentūra (CINEA) neatbild par to kā tiek izmantota šeit paustā informācija.

