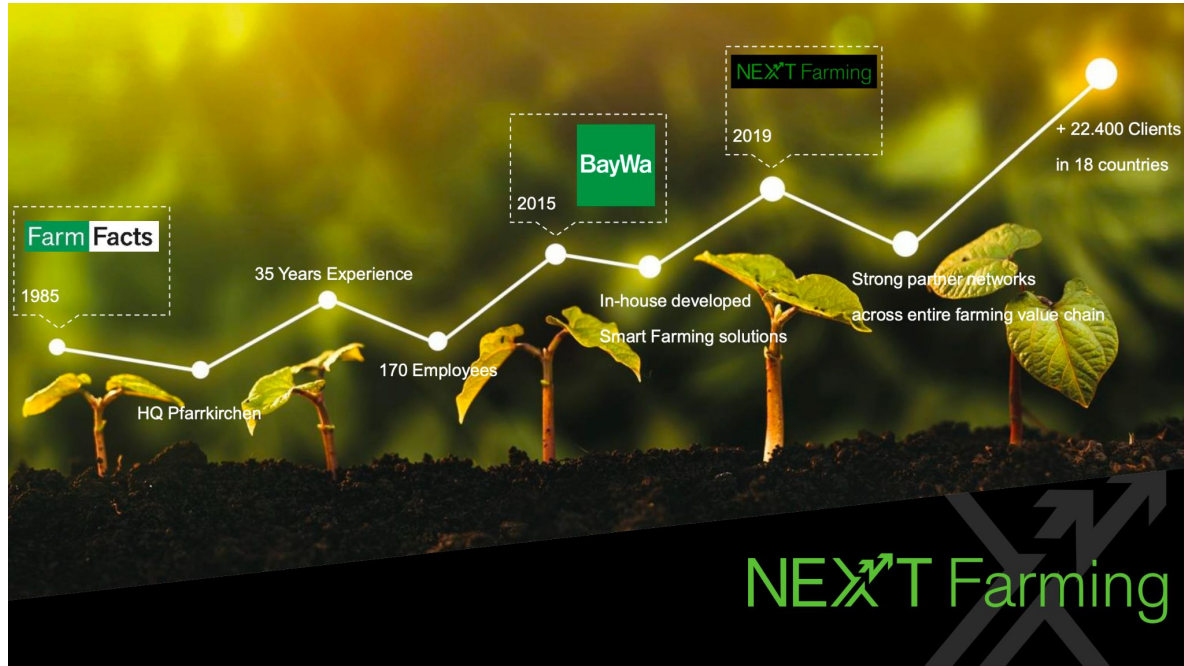




NEXT Farming Office

Rāmava
05.04.2024
Agris Burmistris

NEXT Farming Office



NEXT Farming Office

1.8.3.22 - [Grafiskais pārskats]

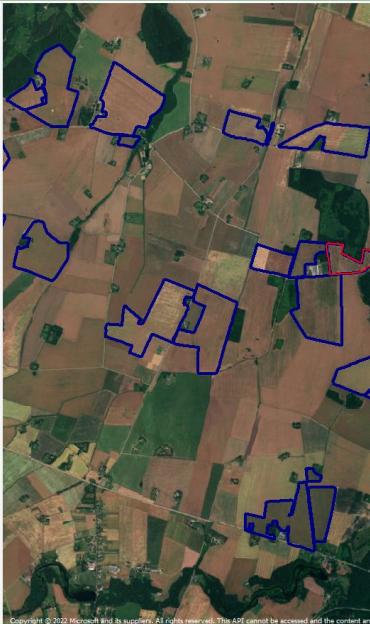
Pašmatdati Personāls Līgumi Platības Lauki Kartes Grafiks Datu pārvietošana Programmas vednis Logs Palīgs

Uzdevums: AgTech Klients: AgTech Datums: 25.10.2016

Lauks "Mērijums" Platība (F)

Karte

Lauka platība	GPSPlatība	GA	Tips (GK)	2015	2014
12,8024 ha	12,8024 ha	ZVK	Edvins, C	ZVK	ZVK
42,3553 ha	42,3553 ha	ZVK	Edvins, C	ZVK	ZVK
29,9941 ha	29,9941 ha	ZVK	Edvins, C	ZVK	ZVK
8,4060 ha	8,4060 ha	ZVK	Edvins, C	ZVK	ZVK
8,2451 ha	8,2451 ha	ZVK	Edvins, C	ZVK	ZVK
19,7393 ha	19,7393 ha	ZVK	Edvins, C	ZVK	ZVK
24,7086 ha	24,7086 ha	ZVK	Edvins, C	ZVK	ZVK
70,7775 ha	70,7775 ha	ZVK	Edvins, C	ZVK	ZVK
121,1753 ha	121,1753 ha	ZVK	Edvins, C	ZVK	ZVK
11,1817 ha	11,1817 ha	ZVK	Edvins, C	ZVK	ZVK
10,3581 ha	10,3581 ha	IV	Irbe, C	ZVK	ZVK
25,9119 ha	25,9119 ha	ZVK	Skagen, C	ZVK	ZVK
16,1940 ha	16,1940 ha	ZVK	Skagen, C	ZVK	ZVK
12,9518 ha	12,9518 ha	ZVK	Skagen, C	ZVK	ZVK
0,5838 ha	0,5838 ha	ZVK	Skagen, C	ZVK	ZVK
40,2305 ha	40,2305 ha	ZVK	Skagen, C	ZVK	ZVK
6,2947 ha	6,2947 ha	ZVK	Skagen, C	ZVK	ZVK
31,2561 ha	31,2561 ha	ZVK	Skagen, C	ZVK	ZVK
39,8352 ha	39,8352 ha	ZVK	Skagen, C	ZVK	ZVK
18,2850 ha	18,2850 ha	ZVK	Skagen, C	ZVK	ZVK
27,5462 ha	27,5462 ha	ZVK	Skagen, C	ZVK	ZVK
37,5372 ha	37,5372 ha	ZVK	Skagen, C	ZVK	ZVK
43,8616 ha	43,8616 ha	ZVK	Skagen, C	ZVK	ZVK
34,5214 ha	34,5214 ha	ZVK	Skagen, C	ZVK	ZVK
8,7608 ha	8,7608 ha	ZVK	Skagen, C	ZVK	ZVK
2,4824 ha	2,4824 ha	ZVK	Skagen, C	ZVK	ZVK
34,9631 ha	34,9631 ha	ZVK	Skagen, C	ZVK	ZVK
68,3179 ha	68,3179 ha	ZVK	Skagen, C	ZVK	ZVK
31,3922 ha	31,3922 ha	ZVK	Skagen, C	ZVK	ZVK
14,9495 ha	14,9495 ha	ZVK	Skagen, C	ZVK	ZVK



1:KRS92 (GRS80) 1:1:31875 NDVI Color Map Jonsa attēlaja ir derīga vēl 354 dienu(-us).

Programmatūra ar 35 gadu pieredzi

Profesionāla datora programmatūra ar tīmekļa tiešsaisti

PC, servera vai virtuālā servera instalācija

Mobilā lietotnes

Visaptverošs plānošanas un dokumentēšanas rīks

Saderība ar daudziem tehnikas ražotājiem un datu standartiem

Datu konfidencialitāte un aizsardzība

Modulāra struktūra

Modulārā struktūra - pamata moduļi

The screenshot displays a software interface for agricultural management. On the left, there is a list of land parcels with columns for 'Numurs' (Number), 'Nosaukums' (Name), 'Lauka platība' (Field area), 'GPS/PktDa' (GPS/Point Data), and 'GA' (Type). The selected parcel is '90 - 0' with the name 'Vidni az ar angari'. Below the list, there are icons for 'Personas', 'Lūgums', 'Kadestrs', 'Lauku', and 'Karte'. On the right, a detailed view of the selected parcel is shown, including its date (05.11.2022), owner (EJ: 2021), and various attributes. A table below shows the 'Mēģojums' (Experiment) details for 'NPK 7-12-25', including 'Platība' (Area), 'Daudzums/ha' (Quantity/ha), 'Cena/Vienib.' (Price/Unit), 'Izdevumi' (Expenses), 'Izdevuma zudums' (Expenses loss), 'Izdevuma efekts' (Expenses effect), 'Izmaksas/ha' (Costs/ha), and 'Kopējais' (Total).

Mēģojums	Platība	Daudzums/ha	Cena/Vienib.	Izdevumi	Izdevuma zudums	Izdevuma efekts	Izmaksas/ha	Kopējais
NPK 7-12-25	0,0000 ha	0,000 kg	0,43 Eur	0,000 kg	0,00 %	1 gad		

Lauku pārvaldība

Lauku vēsture

Dati par tehnikām, darbiniekiem, resursiem utt.

Darbu iegrāmatošana manuāli vai automātiski

Elektroniski uzdevumi tehnikām vai darbiniekiem

Barības vielu bilance

Ekonomiska analīze par lauku vai uz ha

Noliktava

U.C

Modulārā struktūra - pamata moduļi



GIS kartes

Fona kartes (ortogrāfiskās kartes, kadastra vai topogrāfiskās kartes no LGIA)

Tiešsaistes fona kartes

Satelīta NDVI un mitruma kartes

N Sensoru un ražas kartes

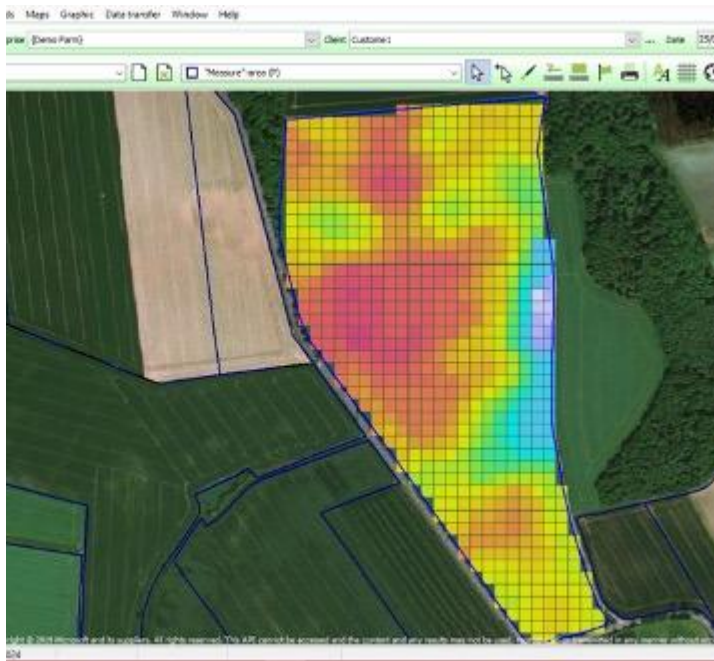
Platību mērīšanas un karšu drukāšanas iespējas

Ģeogrāfisko robežu pārvaldīšana

Lauku, kadastra, apūdeņošanas, drenāžas kartes

U.c. kartes

Modulārā struktūra - pamata moduļi



Precīzā lauksaimniecība

- Mainīgo normu kartes mēslošanai, sēšanai uc.
- Kartes no tehnikas vienībām (pārklājuma, sensoru, ražas)
- Augsnes analīžu pārvaldīšana
- Stūrēšanas līniju vai tehnoloģisko sliežu pārvaldība

Modulārā struktūra - pamata moduļi



Līgumi un kadastri

Nomas līgumu un to darbības perioda pārvaldīšana
Maksājumu pārvaldīšana
Kadastra informācijas pārvaldīšana

Modulārā struktūra – papildu moduļi

rēšanas plānošana (sēšana)		Mēslojuma plānošana (Slāpekļis)			
ānotie augi	Sagaidāmā raža	Ekstrakcija	Nmin paraugi	visu pieteikumu summa	Atlikušo pieprasīj
CV	70,00 dt/ha	168 kg/ha		16 kg/ha	152 kg
A	0,00 dt/ha			0 kg/ha	0 kg
CV	70,00 dt/ha	200 kg/ha		219 kg/ha	-20 kg
R	40,00 dt/ha	134 kg/ha		188 kg/ha	-54 kg
CV	70,00 dt/ha	168 kg/ha		16 kg/ha	152 kg
CV	70,00 dt/ha	200 kg/ha		17 kg/ha	182 kg
A	0,00 dt/ha			0 kg/ha	0 kg
J	50,00 dt/ha	50 kg/ha		45 kg/ha	5 kg
CV	70,00 dt/ha	200 kg/ha		18 kg/ha	182 kg
J	50,00 dt/ha	50 kg/ha		45 kg/ha	5 kg
CV	70,00 dt/ha	200 kg/ha		11 kg/ha	188 kg
J	70,00 dt/ha	200 kg/ha		17 kg/ha	183 kg
CV	50,00 dt/ha	50 kg/ha		41 kg/ha	9 kg
R	40,00 dt/ha	134 kg/ha		17 kg/ha	117 kg
CV	70,00 dt/ha	200 kg/ha		18 kg/ha	182 kg
R	40,00 dt/ha	134 kg/ha		17 kg/ha	117 kg
R	40,00 dt/ha	134 kg/ha		19 kg/ha	115 kg
A	0,00 dt/ha			0 kg/ha	0 kg
A	0,00 dt/ha			0 kg/ha	0 kg
CV	70,00 dt/ha	200 kg/ha		18 kg/ha	182 kg
A	0,00 dt/ha			0 kg/ha	0 kg
	0,00 dt/ha			0 kg/ha	0 kg

Populārākie papildu moduļi

- Vairāki īpašnieki vai saimniecības
- Mobilās lietotnes
- Servera versija
- Vairāki lietotāji
- Tehnikas datu imports–exports
- N Mēslošanas un sēšanas plānošanas modulis
- Satelīta tiešsaistes NDVI kartes
- Slāpekļa sensora atbalsts
- u.c

NEX^T Farming



Cena atkarīga no

Pamata moduļu skaita

Papildu moduļu izvēles

Ha

Cena sākot no 800 eur (līdz 500 ha)

Vienreizējs maksājums!

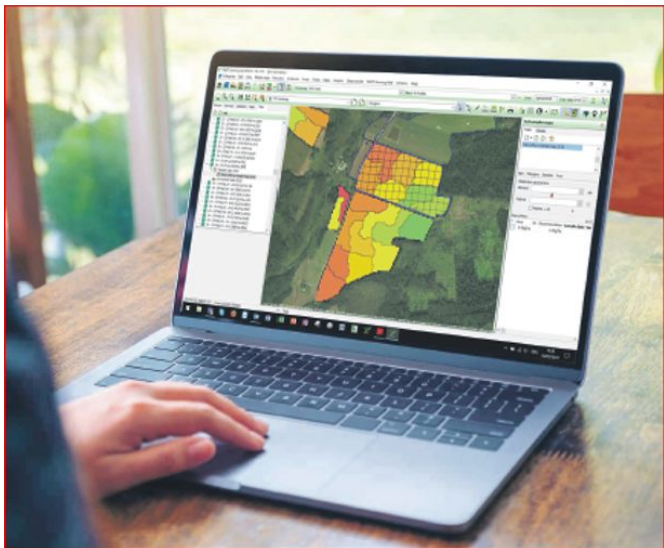
Gada maksa

Par atjauninājumiem

Tehnisko atbalstu

Nav obligāti.

18% gadā no pirkuma cenas. Sākot ar 144 eur gadā (līdz 500 ha)



Kāpēc NFO?

Pilnvērtīgāka pārvaldības sistēma
Atskaišu formu pielāgošana pēc vajadzības vai izveido pats
Nav iespēja nevienam piekļūt datiem bez Jūsu piekrišanas
Iespēja izvēlēties nepieciešamo funkcionalitāti
Samērīgas izmaksas
Ietaupi, kontrolē resursus, izmaksas un ražu

Rudenī laipni gaidīti jaunajā birojā Brankās



Paldies!

www.agtech.lv

T: 26 305 153

