



BARĪBAS IZMANTOŠANAS EFEKTIVITĀTE



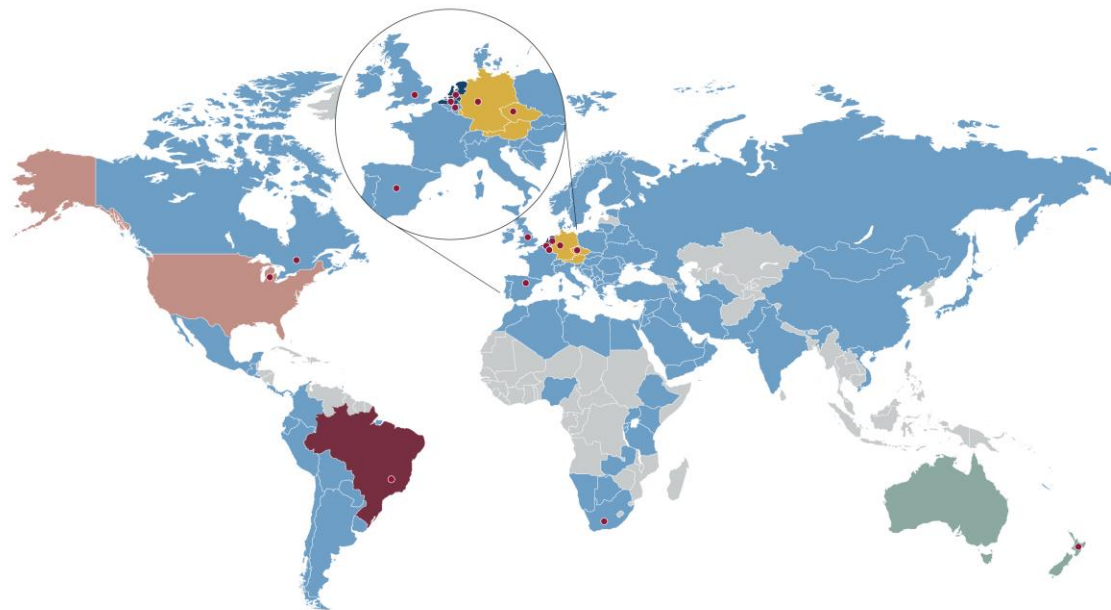
BETTER COWS > BETTER LIFE

MIROSLAV DUCHOŅ

LATVIJA 10-2024

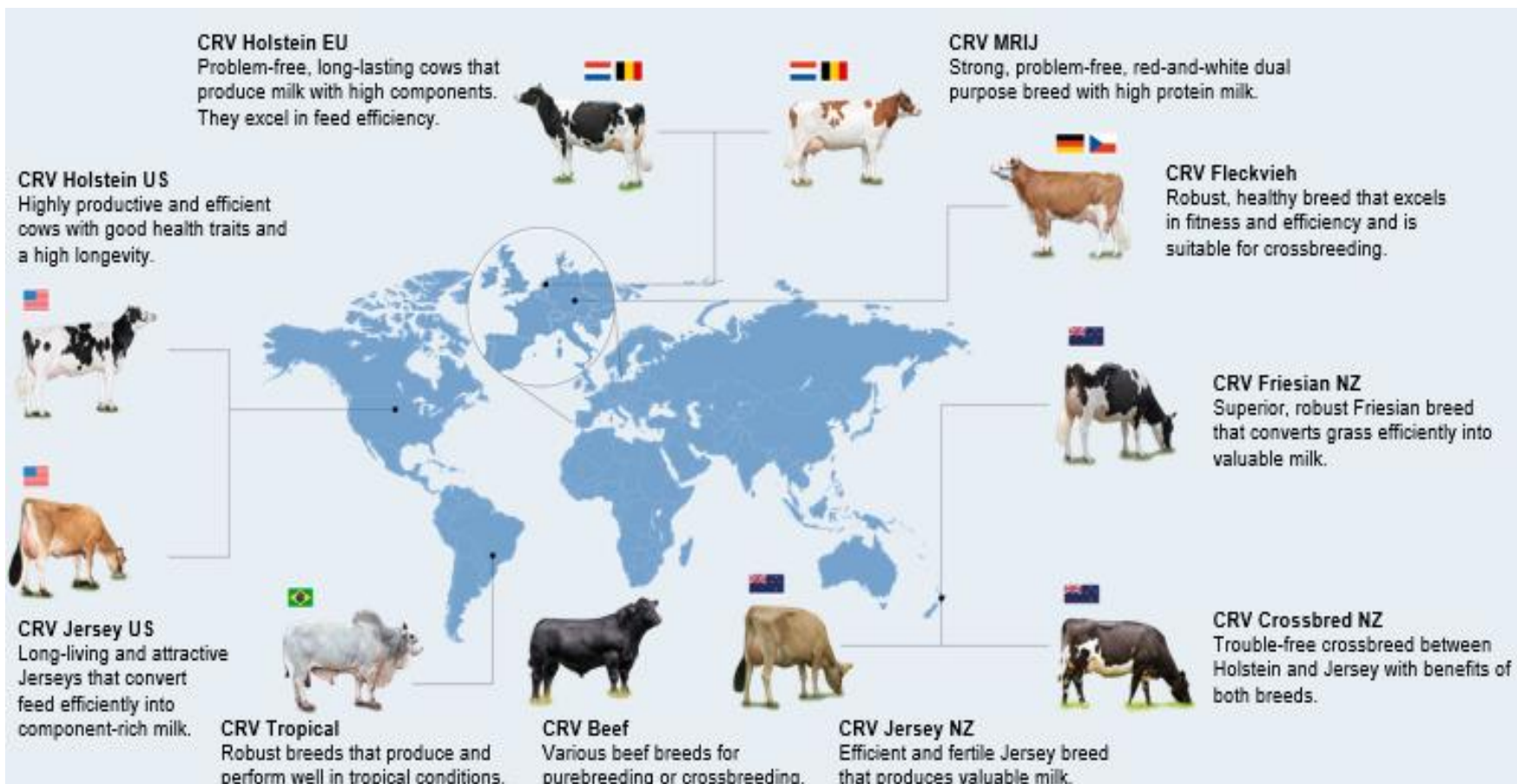
CRV STARPTAUTISKI

- **± 13 miljoni** paješu ik gadu
- **10** tirgi
- CRV ofisi **12 valstīs**
- Eksports **> 50 valstīs**
- Sadarbība **> 60 izplatītāji**
- **> 60,000** klienti
- Kopējais CRV darb. daudzums **> 2,300 cilvēki**



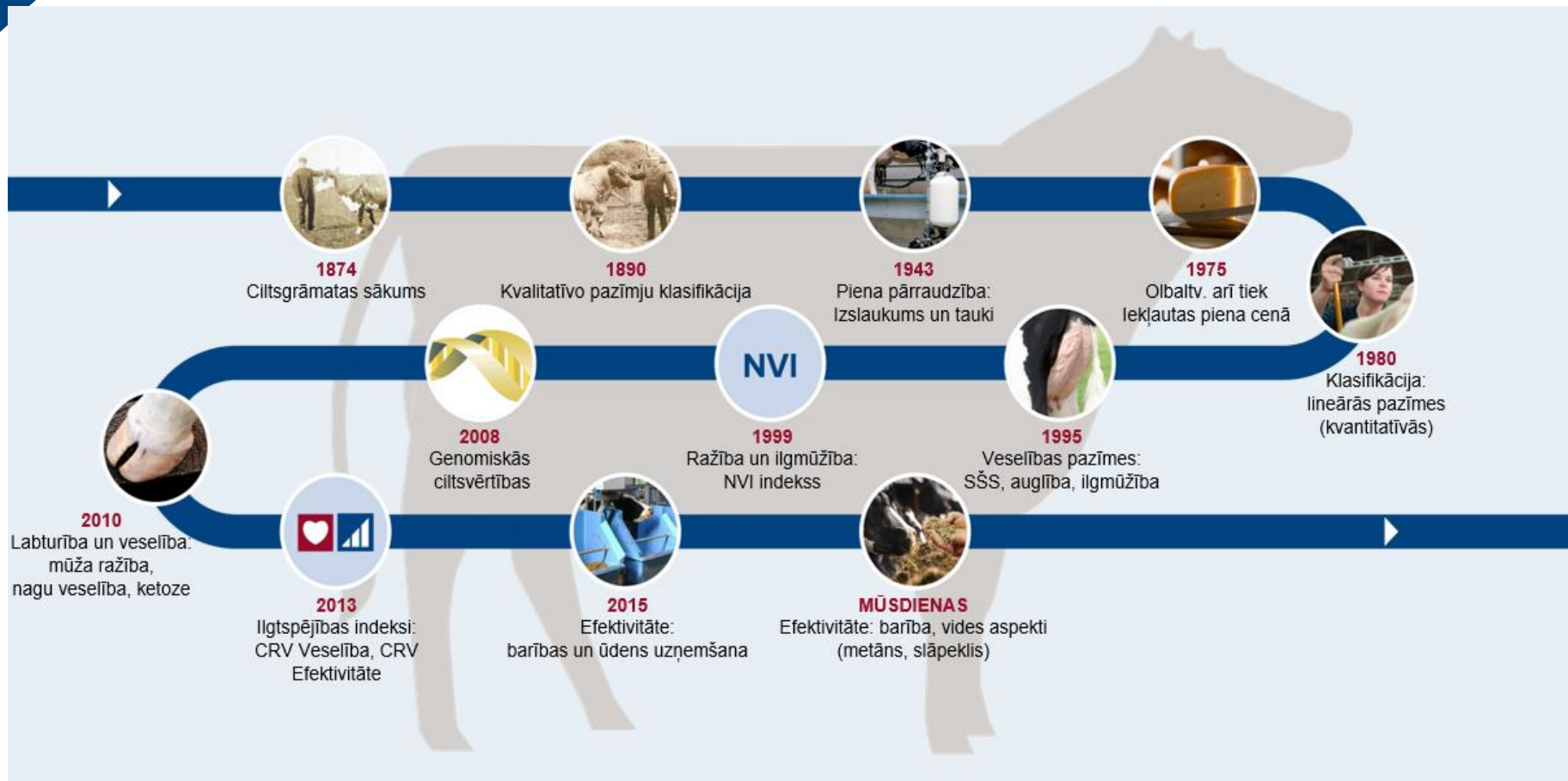
BETTER COWS > BETTER LIFE

CRV audzēšanas programmas visā pasaulē



BETTER COWS > BETTER LIFE

Mūsu 150 gadu saistības attiecībā uz veselību un efektivitāti



BETTER COWS > BETTER LIFE



AUDZĒT VESELĪGĀKU UN EFEKTĪVĀKU GANĀMPULKU



CRV VESELĪBA



CRV EFEKTIVĪTĀTE

DIVI VIEGLI IZMANTOJAMI INDEKSI, KAS PALĪDZ IZVEIDOT VESELĪGĀKU UN EFEKTĪVĀKU GANĀMPULKU. TAS NOZĪMĒ:

- **MAZĀK VESELĪBAS PROBLĒMU**
- **LABĀKA ATRAŽOŠANA**
- **AUGSTĀKI IZSLAUKUMI**
- **MAZĀK UZTRAUKUMU UN**
- **SAMAZINĀTS SLOGS MŪSU VIDES INDEKSIEM.**





**BARĪBAS
IZMANTOŠANAS
EFEKTIVITĀTE**

**VAIRĀK PIENA
AR TO PAŠU
BARĪBAS
DUDZUMU**

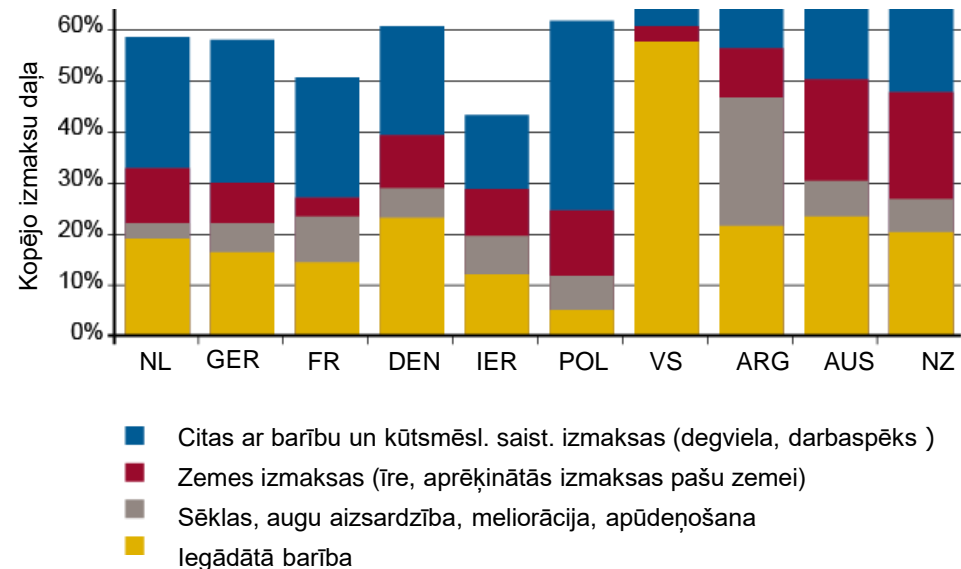




BARĪBAS IZMANTOŠANAS EFEKTIVITĀTE

PAR KO TIEK RUNĀTS?

- > Barības izmaksas ir **visaugstākās izmaksas** katrā piena lopkopības fermā
- > Barības izmaksas **pieaug** katru gadu :
 - Cīņa par zemi (nauda/ enerģijas ražošana/ daba / urbanizācija)
 - Ūdens trūkums



BARĪBAS IZMANTOŠANAS EFEKTIVITĀTE

KĀDĒĻ BARĪBAS IZMANTOŠANAS EFEKTIVITĀTE IR TIK SVARĪGA?

Palieliniet savu peļņu:

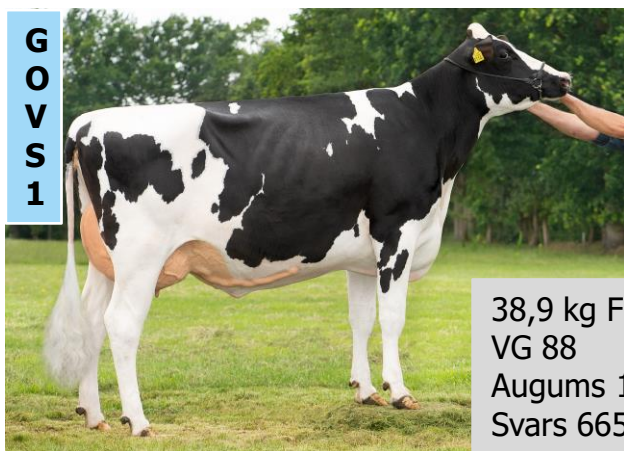
- **Zemākas barības izmaksas**
Barības devas izmaksas veido apmēram 60% no visām mainīgajām izmaksām, kas saistītas ar piena ražošanu. Audzēšana barības izmantošanas efektivitātei ļauj vidēji ietaupīt 10% no barības izmaksām.
- **Augstāki ienākumi**
 - Augstāks izslaukums, labāka piena kvalitāte un barības izmantošana rada lielākus neto ienākumus.
 - Labākai barības izmantošanas efektivitātei ir arī pozitīva ietekme uz vidi, samazinot siltumnīcefekta gāzu emisijas.



BETTER COWS > BETTER LIFE



BARĪBAS IZMANTOŠANAS EFEKTIVITĀTE



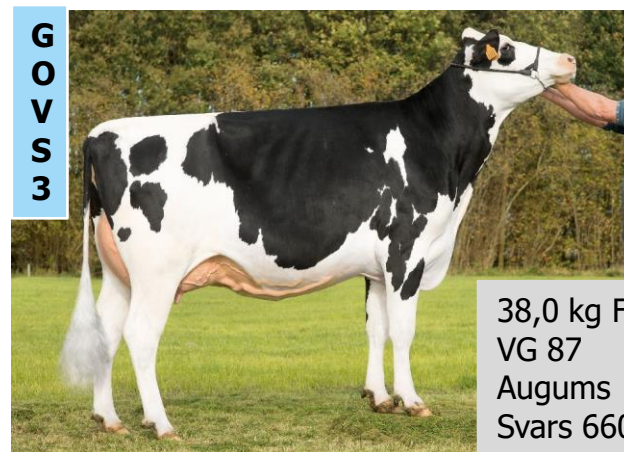
G
O
V
S
1

38,9 kg FPCM
VG 88
Augums 1.50
Svars 665 kg



G
O
V
S
2

33,3 kg FPCM
VG 85
Augums 1.45
Svars 640 kg



G
O
V
S
3

38,0 kg FPCM
VG 87
Augums 1.50
Svars 660 kg



G
O
V
S
4

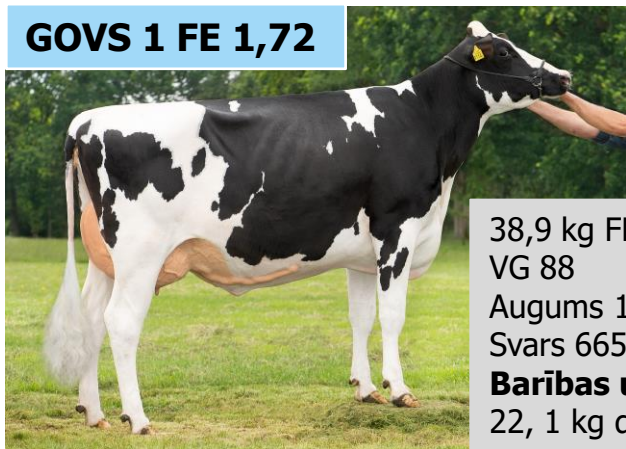
36,0 kg FPCM
VG 87
Augums 1.52
Svars 665 kg



BARĪBAS IZMANTOŠANAS EFEKTIVITĀTE



GOVS 1 FE 1,72



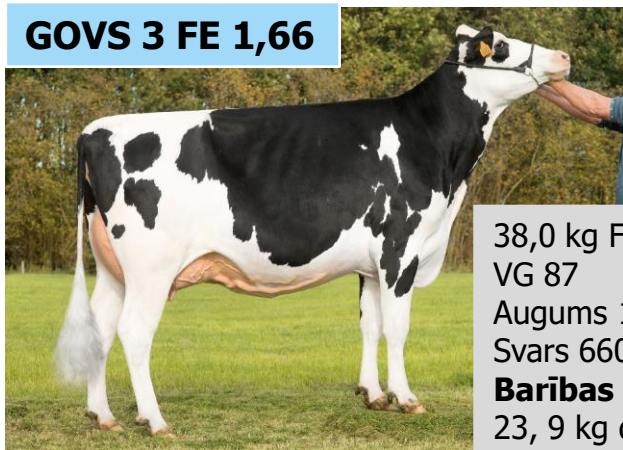
38,9 kg FPCM
VG 88
Augums 1.50
Svars 665 kg
Barības uzņ.
22, 1 kg dm

GOVS 2 FE 1,51



33,3 kg FPCM
VG 85
Augums 1.45
Svars 640 kg
Barības uzņ.
22, 1 kg dm

GOVS 3 FE 1,66



38,0 kg FPCM
VG 87
Augums 1.50
Svars 660 kg
Barības uzņ.
23, 9 kg dm

GOVS 4 FE 1,45



36,0 kg FPCM
VG 87
Augums 1.52
Svars 665 kg
Barības uzņ.
22, 1 kg dm



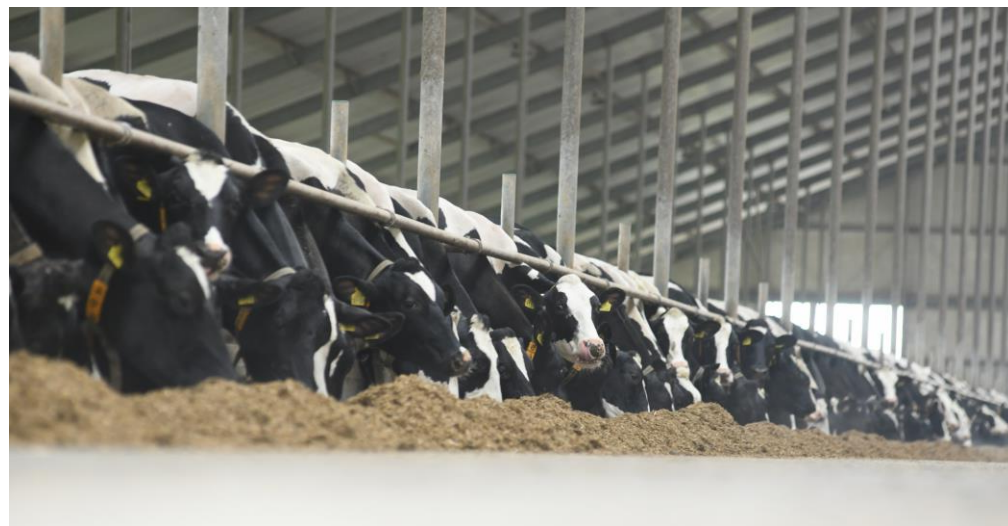
KO MĒS ZINĀM PAR BARĪBAS IZMANTOŠANAS EFEKTIVITĀTI?

Ticamība CRV Barības izmantošanas efektivitātes audzēšanas vērtībai:

- 60% genoma bulļiem
- 85% bulļiem ar meitām
- 60% govīm/telēm ar genoma vērtējumu

Iedzīmstamība

- Izslaukums 51%
- Auglība 25%
- Nagu veselība 23%
- Barības uzņemšana 19%
- **Barības izm. efekt.** 10%
- Tesmens veselība 9%



BARĪBAS EFEKTIVITĀTES IZMANTOŠANAS REZULTĀTI

KO MĒS ATKLĀJĀM?

Barības izmantošanas
efektivitāte=

$$\frac{\text{kg saražotā piena}^*}{\text{kg saunas}}$$



**Atšķirības starp
govīm fermā:**

**1 KG
sausnas**

1.1
kg piena*

2.2
kg piena*

**Valsts
vidējais**

1.46
kg piena*

*1 kg piena = kg FPCM ar 4.00% T un 3.30% O



BETTER COWS > BETTER LIFE

BARĪBAS IZMANTOŠANAS EFEKTIVITĀTE KO REDZAM 5 KOMERCIĀLAJĀS SAIMNIECĪBĀS?



	Barības efektivitāte	Svars	Ražība	Sausnas uzņemšana	Koncentrāti uz kg piena ¹	Peļņa dienā ²
Top 25% barības izm.efekt.	1.87	676 kg	42.2 kg	22.6 kg	220 g	€ 10.24
Slikt. 25% barības izm. Efekt.	1.38	697 kg	32.5 kg	23.5 kg	270 g	€ 6.86
Atšķirība	+ 0.5	- 21 kg	+ 9.7 kg	- 0.9 kg	- 50 g	+ € 3.38

25% labākās govīs: 50% vairāk peļņas



CRV EFEKTĪVITĀTE > AUGSTĀKA BARĪBAS IZMANTOŠANAS EFEKTĪVITĀTE

Bullu izvēle barības efekt. izmantošanas uzlabošanai

104

108

112

Vairāk piena kg no sausas viņu meitām

2%

4%

6%

Peļņa uz 100 govīm gadā

€ 6.000

€ 12.000

€ 18.000



BETTER COWS > BETTER LIFE

BARĪBAS IZMANTOŠANAS EFEKTIVITĀTE

KĀ TO IZMANTOT AUDZĒŠANĀ?

Pēcnācēja barības efektivitātes dati tiek pārvērsti bulla vaislas vērtībā

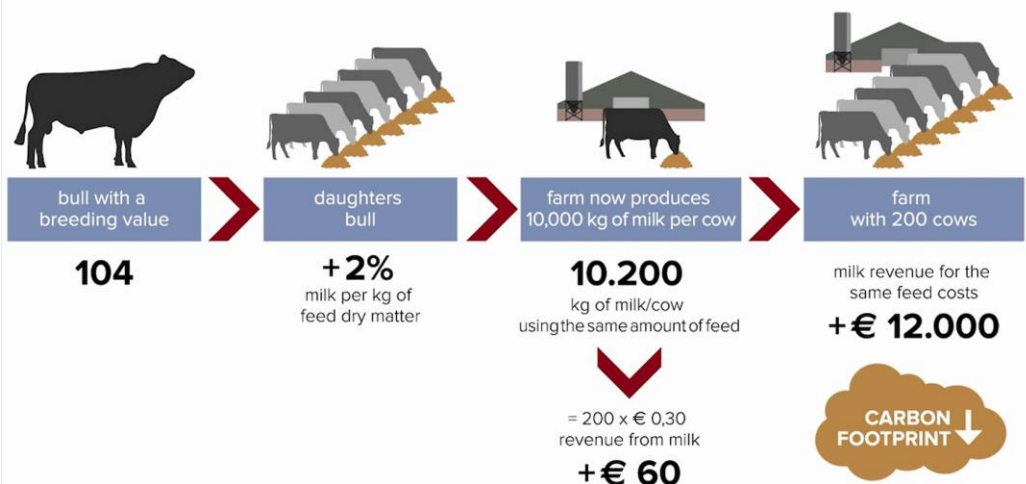
Audzēšanas
vērtība
Barības
efektivitātei

= 104



Pēcnācējs ar
+200 kg
pienu*

*ar ražību 10,000 kg/gadā ar tādu pašu barības devu



VAI

➤ *Ar tādu pašu ražību jūs ietaupāt 5,500 Euro barības izmaksas*



➤ UN

Par 2 % mazāk metāna emisiju uz kg piena



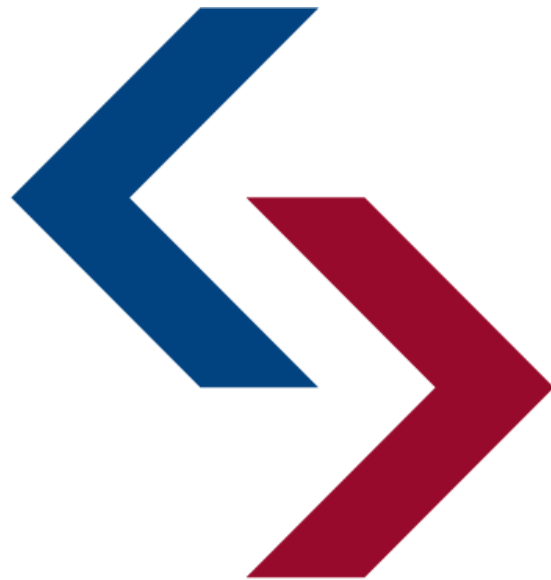
BETTER COWS > BETTER LIFE

FEED EXCEL

Wietse Duursma

Dutch Dairy farmer milking 300 cows

On my farm we measure feed efficiency for three years now.



FEED EXCEL

Breeding for Feed Efficiency



BETTER COWS > BETTER LIFE

KO NOZĪMĒ CRV FEED EXCEL?

CRV FeedExcel ir pārbaudīta ganāmpulka audzēšanas stratēģija, kas dod **augstāku izslaukumu**, prasa mazāk barības, nodrošina **lielāku rentabilitāti** un **mazākas emisijas**.

Mazāk barības  Vairāk piena

Mazākas emisijas  Lielāka rentabilitāte



Use **FeedExcel bulls**: these are bulls with a high potential for feed efficiency, longevity and health.



Breeding for Feed Efficiency



Get your animals **genomic tested** with our HerdOptimizer program and increase the reliability

SIREMATCH

Put FeedExcel in your breeding goal in **SireMatch**. This will allow you to include FeedExcel in your matings.



BETTER COWS > BETTER LIFE



Breeding for Feed Efficiency

KO CRV FEED EXCEL PIEDĀVĀ ?

FEED EXCEL: PĀRBAUDĪTS CEĻŠ UZ AUGSTĀKU REZULTĀTU UN MAZĀKĀM EMISIJĀM

Pētījumi liecina, ka izmantojot CRV FeedExcel, saimnieks var izveidot ganāmpulku, kas:

- Dod par 25% vairāk piena* ar tādu pašu barības daudzumu vai
- 25% mazāk barības* ar tādu pašu izslaukumu
- un 25% mazāk metāna emisiju līdz 2050. gadam

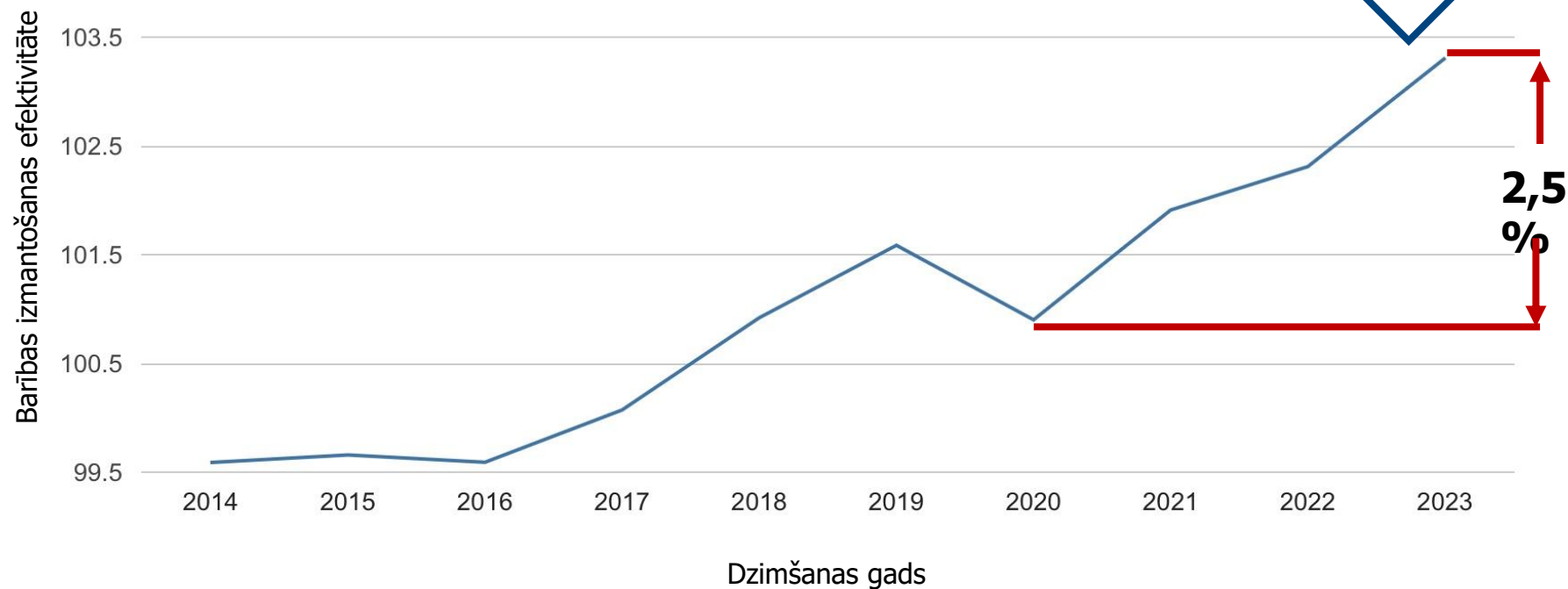
• ***Pamatojoties uz CRV's pētījumu komerciālajās fermās, kur 25% labākās govīs barības izmantošanas efektivitātē tika salīdzinātas ar 25% sliktāko.***



SAIMNIECĪBA VROEGE (1200 govīs)

HO Barības izmantošanas efektivitātes ģenētiskā attīstība

€ 30.000,- vairāk peļņas
nāk. paaudzes 300 telēm



PRIEKŠROCĪBAS

- > PILNĪGA AUDZĒŠANAS STRATĒGIJA
- > PĀRBAUDĪTS CEĻŠ UZ RENTABILITĀTI
- > PASAULES PLAŠĀKIE UN UZTICAMĀKIE DATI.
- > ĀTRĀKS ĢENĒTISKAIS PROGRESS BARĪBAS IZMANTOŠANAS EFEKTIVITĀTĒ
- > STABILS RISINĀJUMS LAUKSAIMNIEKU IZAICINĀJUMIEM
- > AUGSTĀKI IENĀKUMI & ZEMĀKAS EMISIJAS